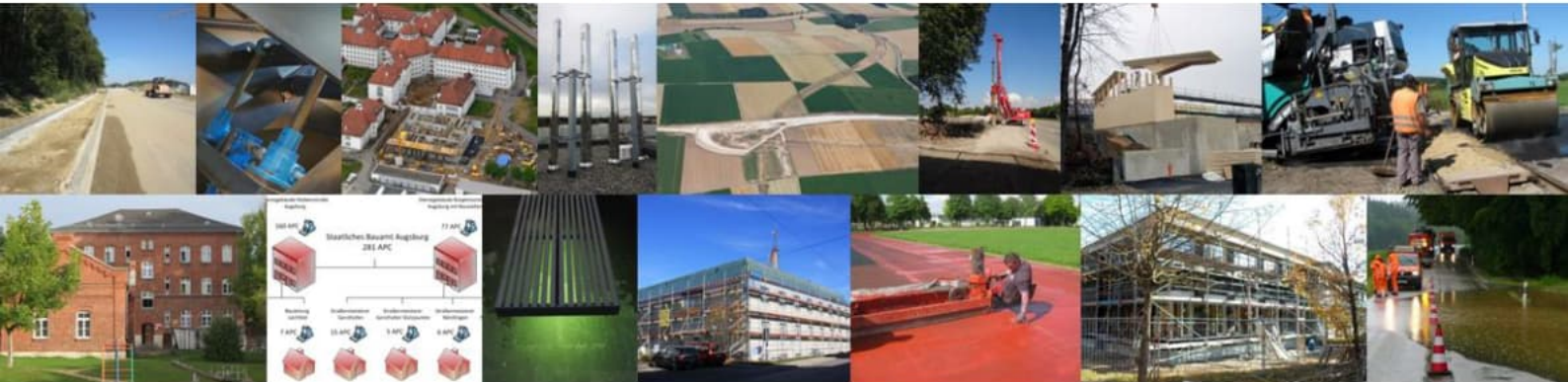




Staatliches Bauamt Augsburg

Hochbau
Hochschulbau
Straßenbau

J A H R E S W E C H S E L 2 0 1 3 1 4



Querschnitt

Abteilung V
Abteilung T
Abteilung R
Sachgebiet luK / ZKS

Straßenbau

Abteilung S1
Abteilung S2
Abteilung S3
Abteilung K
Betriebe

Hochbau

Abteilung L1
Abteilung L2
Abteilung L3
Abteilung L4
Abteilung L5
Abteilung M
Abteilung E
Abteilung I

Der Vortragssaal an einer Hochschule hat eine freundliche Lernatmosphäre. Die Polizeiwache ist übersichtlich, sicher und zweckmäßig. Die Luftwechselzahl in den Laboren ist verträglich und die Wände besitzen eine angenehme Oberflächentemperatur.

Die Straße ist frei von Schnee, ihre Böschungen sind sauber zurückgestutzt Die neue Überholspur und die entlastende Umgehungsstraße bereiten so manchem eine Freude.

Als Staatliches Bauamt sind wir Dienstleister für zahlreiche Bürgerinnen und Bürger, für Ämter und Organisationen. Das ist unser Kerngeschäft. Wir legen uns jeden Tag neu ins Zeug, um die besten Ergebnisse für unsere Nutzer zu erzielen. Das ist unsere Motivation

Wir bedanken uns bei all unseren Partnern für das entgegengebrachte Vertrauen und die gute Zusammenarbeit im Jahr 2013.

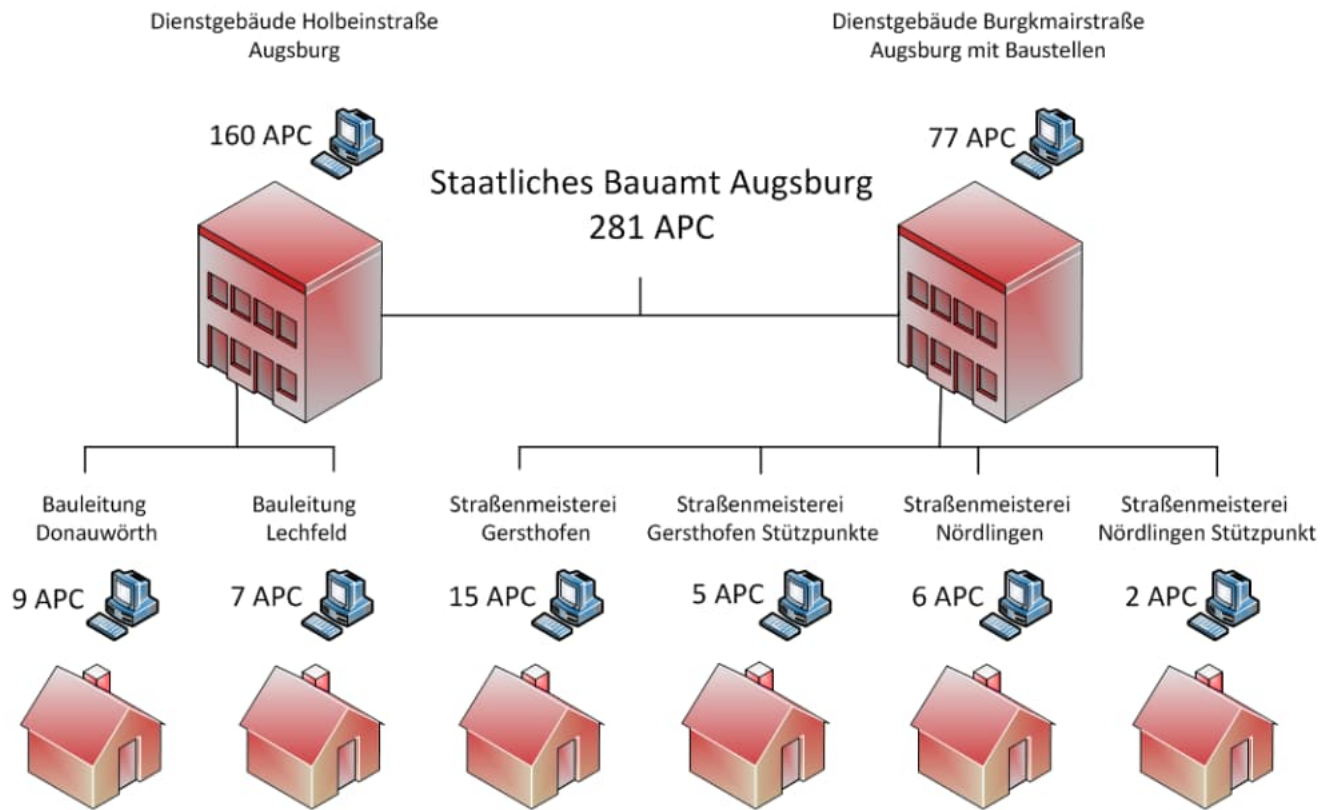
IuK/ZK STRATIS

RECHTSABTEILUNG

TECHNISCHE GESCHÄFTSLTG.

BEHÖRDENLEITUNG

VERWALTUNG



Übersicht Standorte mit Arbeitsplatzcomputer (APC = Desktop-PC und NB)

Dienstgebäude Holbeinstraße
Augsburg

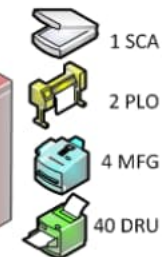
Dienstgebäude Burgkmairstraße
Augsburg mit Baustellen

79 AG / 1 SCA



Staatliches Bauamt Augsburg
161 AG und 3 A0-SCA

46 AG / 1 SCA



Bauleitung
Donauwörth



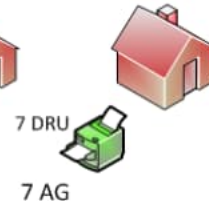
Bauleitung
Lechfeld



Straßenmeisterei
Gersthofen



Straßenmeisterei
Gersthofen
Stützpunkte



Straßenmeisterei
Nördlingen



Straßenmeisterei
Nördlingen
Stützpunkt



Übersicht Standorte mit Ausgabegeräte (AG), Drucker (DRU), Multifunktionsgeräte (MFG), Plotter (PLO) und A0-Scanner (SCA)

ABTEILUNG R

Grunderwerb, Bewertung von Gebäuden,
Rechtsberatung, Rechtsstreitigkeiten

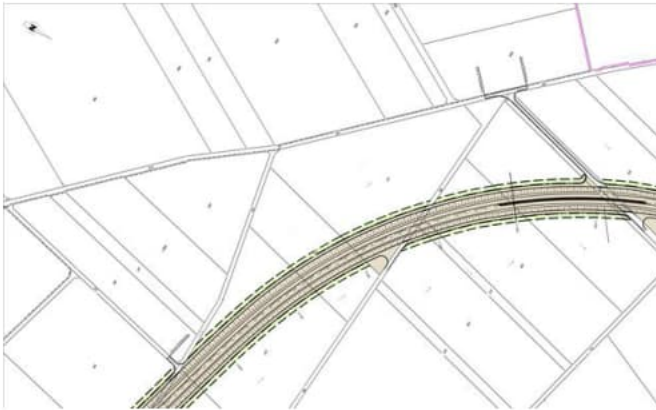


Bewertung einer Unterkunft für Asylbewerber in der ehem. Lassigny Kaserne, Neuburg /Donau; Baujahr 1889

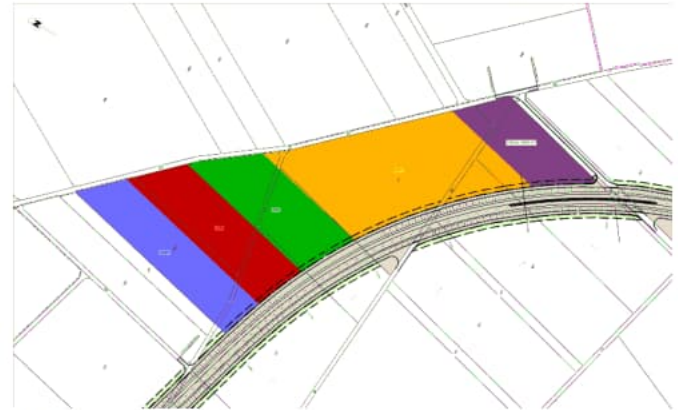
ABTEILUNG R

Grunderwerb, Bewertung von Gebäuden,
Rechtsberatung, Rechtsstreitigkeiten

Urkunden im Jahr 2013	102
Erworbene Fläche	195.794 m ²
Gesamt zu verwaltende Fläche	23.097.940 m ²
Gesamtausgaben	1.850.089 €
Gesamteinnahmen	95.663 €



Vor dem Grunderwerb:
Durchschneidung von landwirtschaftlichen Flächen
in der Planung der B25 Umfahrung Wallerstein - Ehringen



Nach dem Grunderwerb:
Neu zugeschnittene Flurstücke durch umfangreichen
Flächentausch

A. Bauverträge

Die vollständige und korrekte Anwendung des Vergabe- und Vertragsrechts gehört zu den Kernaufgaben der öffentlichen Auftraggeber

Unsere fachlich anspruchsvollen Planungen lassen sich nur durch erfolgreiche Vertragsabschlüsse realisieren.

Die Entwicklungen des Marktes führen erkennbar zum veränderten Verhalten der Angebotsanbieter und Auftragnehmer mit steigender Kritik- und Konfliktbereitschaft. Zudem unterliegt insbesondere das Vergaberecht den geradezu täglichen Änderungen durch die Rechtsprechung und ist in stetiger Bewegung.

Daher kommt der Kompetenz der Bauverwaltung in Vergabe- und Vertragsrechtsangelegenheiten eine wachsende Bedeutung zu

Die Kenntnisse in dieser komplexen Materie müssen gerade wegen der Erfordernis eines frühzeitigen Erkennens auch abteilungsunabhängig personell breit präsent sein.

Die Technische Geschäftsleitung und Rechtsabteilung unterstützt in besonderen Fällen.

Für das Funktionieren in fachlicher und terminlicher Hinsicht, nicht zuletzt auch wegen der positiven Außenwirkung der Bauverwaltung ist daher eine angemessene Personalausstattung insbesondere bei der Abteilung T unverzichtbar

Eine verstärkte Sensibilisierung schon in der Ausbildung und Schaffung von Anreizen sind hierfür geeignete und erforderliche Maßnahmen.

B. Verträge mit freiberuflichen Büros

Unerwartet problemlos wurde die HOAI 2013 vom Bundesrat schon im ersten Anlauf verabschiedet und trat am 17.07 2013 in Kraft

Die neuen Inhalte sind insbesondere von einer signifikanten Erhöhung des Honorars geprägt, die eine Verteuerung der Baumaßnahmen und

eine häufigere Überschreitung der Schwellenwerte nach § 2 VgV (Erfordernis von VOF-Verfahren) zur Folge hat

Die Diskussionen mit den Freiberuflich Tätigen, die Modifizierung des VHF und der Vertragsmuster haben nun wieder eine neue Grundlage.

C. Weitere Aufgaben

- Pallas-Unterstützung
- Betreuung Vergabeplattform
- Submissionsorganisation
- Nachrechnen der Angebote
- Vertragserstellung mit Prüfung der Vergabeentscheidungen inkl. Nachtragsvereinbarungen
- Rechnungslegung
- Unterstützung in Nachprüfungsverfahren und Streitfällen
- Beratung und Mitwirkung in Sonderfällen (z.B. Insolvenzverfahren, Rechnungsprüfungen etc.)
- Fachdatenbank, Statistikmeldungen
- Vorschriftenammlungen, Organisation Bürgschaften, Aufbewahrung Urkalkulationen u.v.m

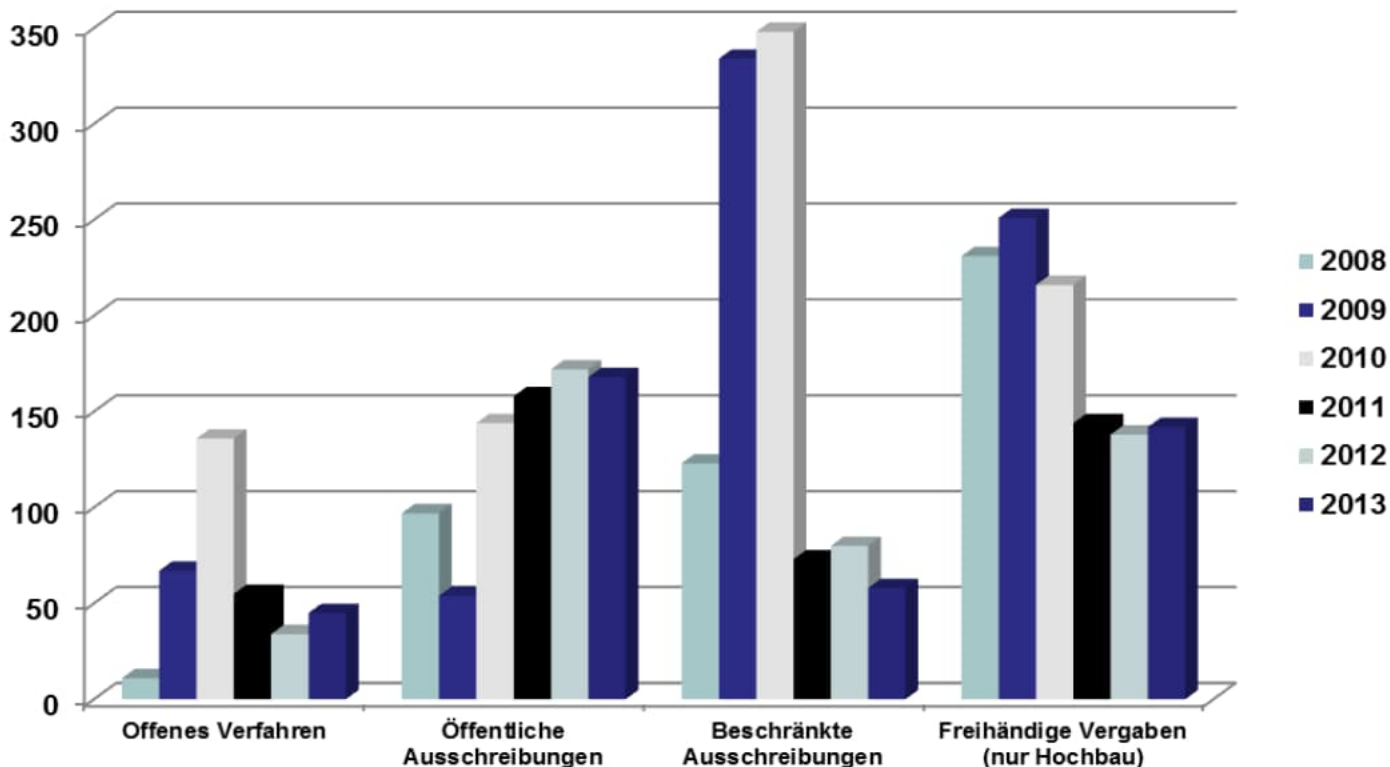
ABTEILUNG T
Technische Geschäftsleitung
 Aufgaben im Kalenderjahr 2013

Bauverträge		Anzahl	Fachbereich
Offene Verfahren (EU)	E	45 (34)	Straßen-, Hochbau
Öffentliche Ausschreibungen	A	168 (172)	
Beschränkte Ausschreibungen	B	58 (80)	
Freihändige Vergaben	F	142 (138)	Hochbau
Rahmenverträge	A oder B	12 (15)	
Zeitverträge	Z	111 (106)	
Bestellscheine	K	801 (933)	
Hausmeisteraufträge	H	682 (700)	
Kleinaufträge	S	1 104 (1 130)	
Gesamt		3.123 (3.308)	

Verträge mit FBT's		Anzahl	Auftragsvolumen
Ingenieurverträge	D	299 (290)	4.114.800,- € (7.510.000,- €)

Zahlen und Fakten (Auswertung HHV 10/2013); in Klammer Vorjahreswerte

Folgende Darstellung betrifft den Fachbereich Straßenbau und Hochbau (ausgenommen Freihändige Vergaben):

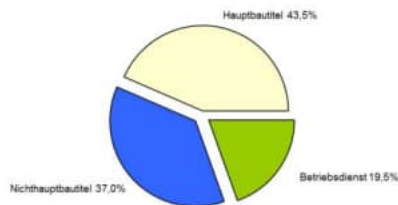


ABTEILUNG V
Verwaltung

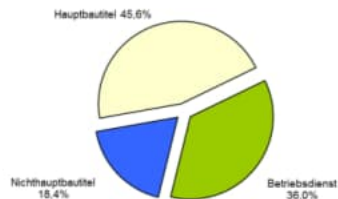
Bauausgaben 2013

Prognose Straßenbau	Betriebsdienst	Nichthauptbauteil	Hauptbauteil	Summe
Bauausgaben Bund:	4.500.000	8.500.000	10.000.000	23.000.000
Bauausgaben Staat:	4.900.000	2.500.000	6.200.000	13.600.000
Gesamt:	9.400.000	11.000.000	16.200.000	36.600.000

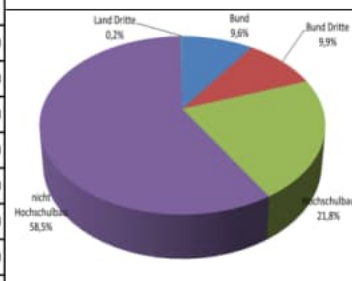
Bauausgaben Bund



Bauausgaben Staat



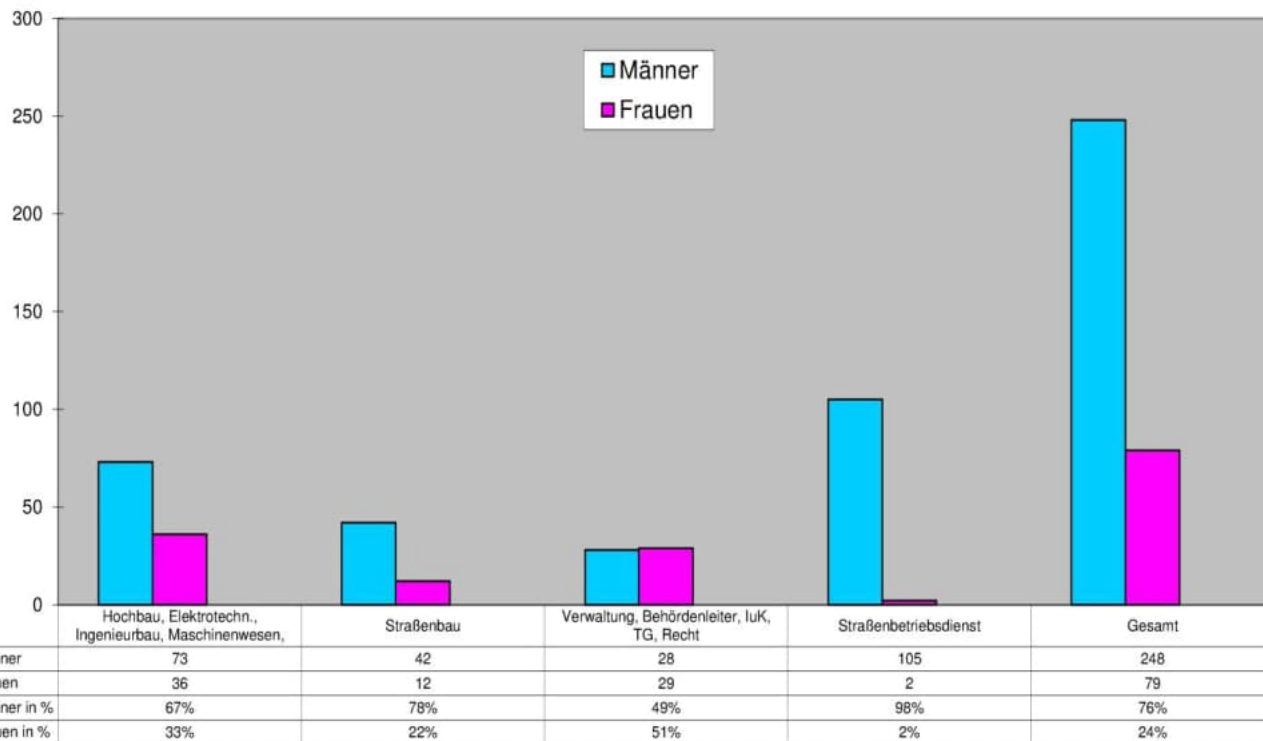
Prognose Hochbau	Bauunterhalt	Kleine Baumaßnahmen	Große Baumaßnahmen
Bund	486.000,00	4.340.000,00	2.544.000,00
Bund Dritte	6.680.000,00	850.000,00	0,00
Hochschulbau	1.900.000,00	8.200.000,00	6.600.000,00
nicht Hochschulbau	5.300.000,00	11.150.000,00	28.300.000,00
Land Dritte	140.000,00	0,00	0,00
Gesamtsumme Bund	7.166.000,00	5.190.000,00	2.544.000,00
Gesamtsumme Land	7.340.000,00	19.350.000,00	34.900.000,00
Gesamtsumme	14.506.000,00	24.540.000,00	37.444.000,00



Stand: 19.11 2013

**ABTEILUNG V
Verwaltung**

Personal



Stand: 01.01.2014



Die neue Entwässerungsanlage mit Kanalleitungen, Pumpwerk und Regenrückhaltebecken entsteht



B 300

Ausbau der Anschlussstelle
Aichach-Ost

Bauherr

Bundesrepublik Deutschland

Projektleitung

Staatliches Bauamt Augsburg Abt. S1

Projektdate

Baulänge	0,4 km
Baukosten	2,3 Mio. €

Zeitlicher Ablauf

Baubeginn	Mai 2013
Verkehrsfreigabe	September 2013



Die zweite Verbindungsrampe nimmt Gestalt an ...



... und auch die Kreisstraße erhält ein Gesicht



Ein Blick aufs Detail

B 2

Fahrbahnerneuerung bei Langweid

Bauherr

Bundesrepublik Deutschland

Projektleitung

Staatliches Bauamt Augsburg Abt. S2

Projektdaten

Baukosten 550.000 €

Baulänge 1,2 km

Verkehrsbelastung 38.000 Kfz/24h

Zeitlicher Ablauf

Baubeginn August 2013

Verkehrsfreigabe September 2013



Gestaffelter Einbau des lärmarmen Fahrbahnbelags mit zwei Asphaltfertigern



Asphalteinbauzug: Asphaltfertiger, Nachmischbesicker und Sattelschlepper



Großer Rummel beim Einbau des lärmarmen Fahrbelags

B 300
 Fahrbahnerneuerung
 Ortsdurchfahrt Gessertshausen

Bauherr
 Bundesrepublik Deutschland

Projektleitung
 Staatliches Bauamt Augsburg Abt S2

Projektdate
 Baukosten 300 000 €
 Baulänge 1,4 km
 Verkehrsbelastung 19.000 Kfz/24h

Zeitlicher Ablauf
 Baubeginn August 2013
 Verkehrsfreigabe September 2013



Detailarbeit beim Anschluss an die Staudenbahnquerung



Kühlung für den neuen Fahrbelag bei der Feuerwehrübung



Herstellung von naturschutzfachlichen Ausgleichflächen und Retentionsraum für den Hochwasserschutz bei widrigen Wetterbedingungen



Bei archäologischen Untersuchungen wird eine alte Römerstraße freigelegt



...eine Römische Speerspitze gefunden, sowie

St 2027

Ortsumfahrung Zusmarshausen
CEF-Maßnahmen / Bodendenkmäler

Bauherr

Markt Zusmarshausen in Sonderbaulast

Projektleitung

Staatliches Bauamt Augsburg Abt. S2

Projektdaten

Baukosten	200 000 €
Baulänge	0,9 km
Verkehrsbelastung	4.000 Kfz/24h

Zeitlicher Ablauf

Baubeginn	Dezember 2012
Bauende	Mai 2013



...ein Sesterz aus dem Jahr 223 n. Christus



Beseitigung der Engstelle beim ehemaligen Gasthof Schaller während der Bauarbeiten



und nach der Fertigstellung



Beseitigung der Engstelle an der Einmündung Baarer Straße in die Herzog-Tassilo-Straße während der Bauarbeiten

St 2381

Ausbau Ortsdurchfahrt Thierhaupten

Bauherr

Freistaat Bayern, Markt Thierhaupten

Projektleitung

Staatliches Bauamt Augsburg Abt. S2

Projektdaten

Baukosten 420.000 €

Baulänge 0,1 km

Verkehrsbelastung 3.300 Kfz/24h

Zeitlicher Ablauf

Baubeginn Mai 2013

Verkehrsfreigabe Juli 2013



und nach der Fertigstellung



Archäologische Ausgrabungen einer Siedlung aus der Linearbandkeramik



Archäologie von oben



Beginn der Arbeiten an der Anschlussstelle mit der St 1060



Verlegen von Geokunststoffen zur Gewährleistung der Standsicherheit



Feierlicher Spatenstich



Beginn der Oberbodenarbeiten aus der Vogelperspektive

B 25

Ortsumfahrung Wallerstein / Ehringen

Bauherr

Bundesrepublik Deutschland

Projektleitung

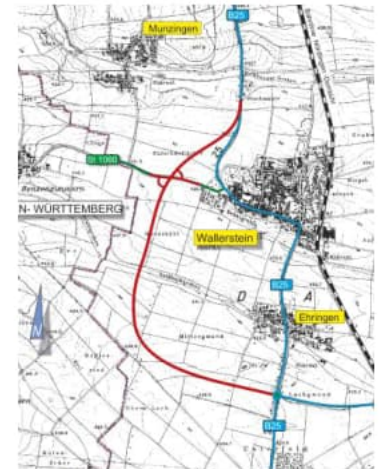
Staatliches Bauamt Augsburg Abt. S3

Daten

Baulänge	4,36 km
Gesamtkosten	12,1 Mio. €

Zeitlicher Ablauf

Baubeginn	Juni 2013
gepl. Verkehrsfreigabe	September 2014



Grundriss



Hier war mal eine Staatsstraße



Einheben des Wellstahldurchlasses



Bau der Leiteinrichtung und Querung für Amphibien



Einbau der Asphalttragschicht



Übersichtslageplan



Verkehrsfreigabe

St 2047

Ausbau Bauamtsgrenze – Marxheim

Bauherr

Freistaat Bayern

Projektleitung

Staatliches Bauamt Augsburg Abt. S3

Daten

Baulänge 3,0 km

Gesamtkosten 3,3 Mio. €

Zeitlicher Ablauf

Baubeginn April 2013

Verkehrsfreigabe Oktober 2013



Abtrag der Kuppe



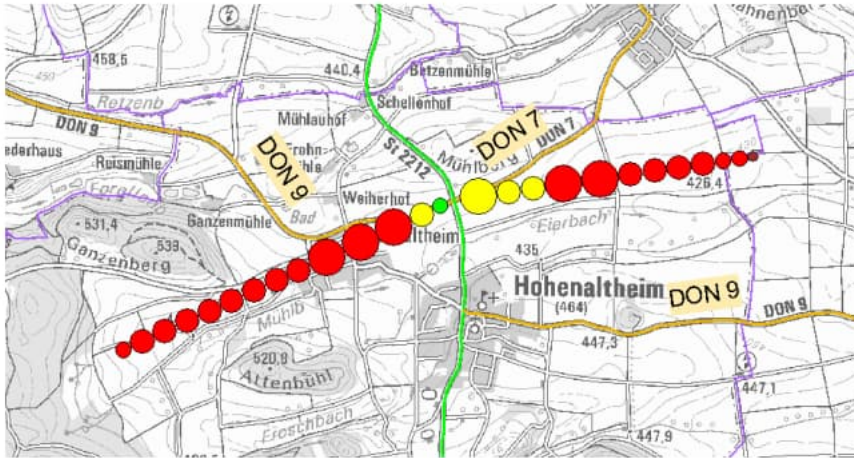
Kreisverkehr im Rohbau



Einbau der Asphalttragschicht



Der neue Hohenaltheimer "Canyon"



Unfallsituation der letzten Jahre an der Kreuzung vor dem Umbau zum Kreisverkehr



Kreisverkehr unmittelbar vor Verkehrsfreigabe

St 2212

Umbau der Kreuzung mit DON 7 / DON 9 zum Kreisverkehr

Bauherren

Landkreis Donau-Ries, Freistaat Bayern

Projektleitung

Staatliches Bauamt Augsburg Abt. S3

Daten

Baulänge	1,0 km
Kreisdurchmesser	40 m
Gesamtkosten	1,15 Mio. €

Zeitlicher Ablauf

Baubeginn	Mai 2013
Verkehrsfreigabe	Oktober 2013



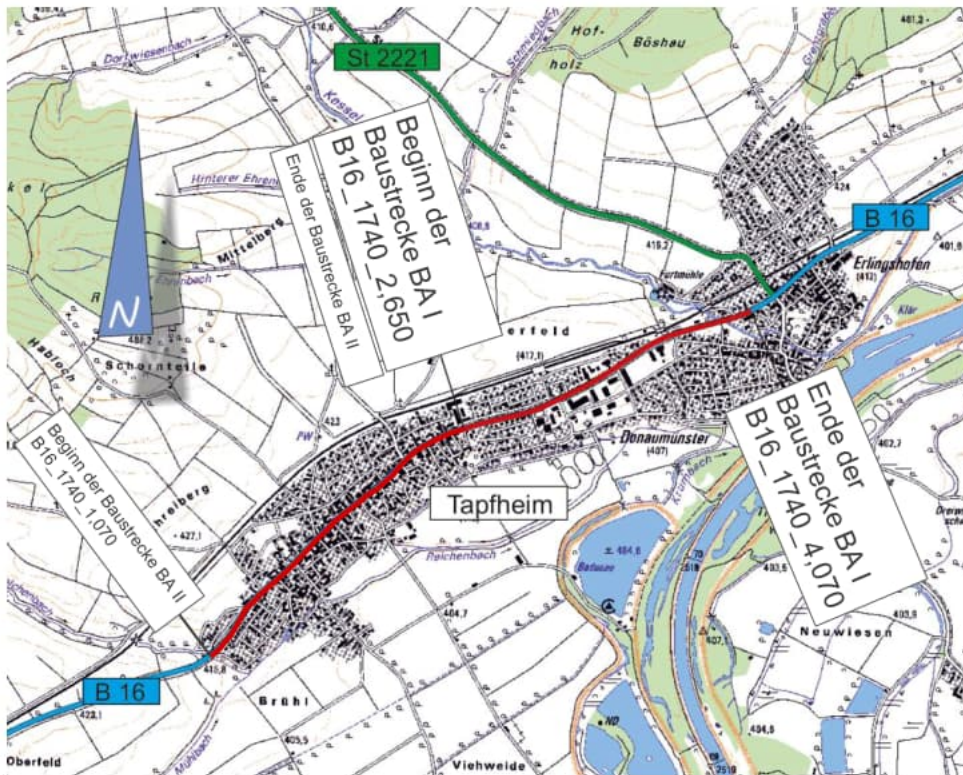
Übersichtslageplan



Einbau des lärmindernden DSH-V mit zwei Sprühfertigern



Andienung der Sprühfertiger mit einem Beschicker



Übersichtslageplan

B 16
Deckenbau Ortsdurchfahrt Tapfheim

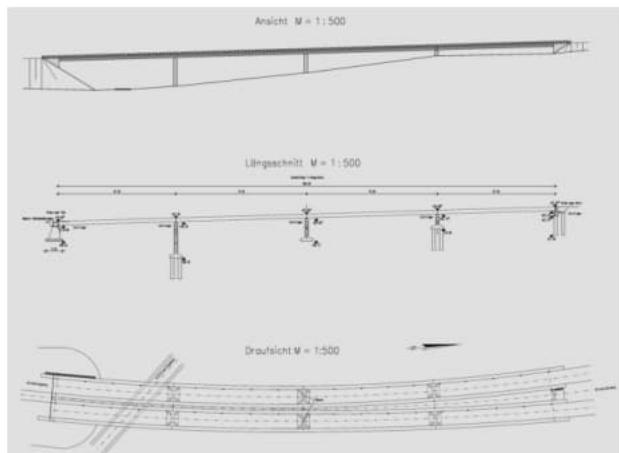
Bauherr
Bundesrepublik Deutschland

Projektleitung
Staatliches Bauamt Augsburg Abt. S3

Daten
Baulänge 1,4 + 1,6 km
Gesamtkosten 680.000 €

Zeitlicher Ablauf
Baubeginn BA I Juni 2012
Verkehrsfreigabe BA I Juli 2012

Baubeginn BA II Juni 2013
Verkehrsfreigabe BA II Juli 2013



Brückenansicht

Bundesstraße 2
Hangbrücke Schellenberg
 Instandsetzung östliche Fahrbahn
 mit Abdichtung und
 Schutzeinrichtung

Bauherr
 Bundesrepublik Deutschland

Projektleitung
 Staatliches Bauamt Augsburg, Abt. K

Maßnahmendaten
 Stahlbrücke mit Hohlkastenquerschnitt
 4 Felder, Pfeilerhöhen bis zu 20 m
 Gesamtlänge 285 m
 Brückenfläche 3.295 m²
 Gesamtkosten rd. 900.000 €

Zeitlicher Ablauf
 Baubeginn September 2013
 Bauende November 2013



Östlicher Überbau mit Fahrbahnschäden



Fahrbahntafel nach Rückbau von Belag, Abdichtung und Schutzeinrichtungen

Bundesstraße 17

Instandsetzung Kreuzungsbauwerk
Anschlussstelle Königsbrunn-Nord

Bauherr

Bundesrepublik Deutschland

Projektleitung

Staatliches Bauamt Augsburg, Abt. K

Maßnahmen­daten

Spannbetonbrücke
(Hohlkörperquerschnitt)

Baujahr	1973
Gesamtlänge	rd. 45 m
Brückenfläche	1.510 m ²
Gesamtkosten	rd. 850.000 €

Zeitlicher Ablauf

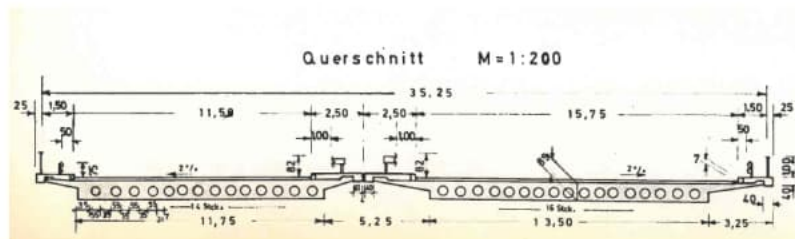
Baubeginn	April 2013
Bauende	November 2013



Ansicht von Osten



Typisches Schadensbild: Durchfeuchtung



Hohlkörperquerschnitt



Freigelegter Übergang Brücke-Strecke



Ansicht von Süden



Verfallener Holzpfosten

Bundesstraße 2
Erneuerung Lärmschutzwand
bei Asbach-Bäumenheim

Bauherr
Bundesrepublik Deutschland

Projektleitung
Staatliches Bauamt Augsburg, Abt. K

Maßnahmendaten

Baujahr	1994
Gesamtlänge	132 m
Höhe	3,10 m
Gesamtkosten	rd. 200.000 €

Zeitlicher Ablauf

Baubeginn	Juli 2013
Bauende	Oktober 2013



Bohrpfahlarbeiten



Neue Holzbetonwandelemente mit Stahlbetonstützen

**Straßenmeisterei
Gersthofen**

**Straßenmeisterei
Nördlingen**

Betriebe
Straßenmeistereien, Gerätehof

**Gerätehof
Augsburg**

B



Das Hochwasser 2013 und die Schäden



Gehölzpflege

Kernaufgaben der Straßenmeistereien

Streckenwartung

Reparaturarbeiten an der Fahrbahndecke, Absichern von Gefahrenstellen, etc.

Sofortmaßnahmen

Absichern und Reinigen von Unfallstellen

Grünpflege und Reinigungsarbeiten

Straßenwinterdienst

Aufgaben des Gerätehofs

Wartungs- und Reparaturarbeiten an den Fahrzeugen des Staatlichen Bauamts Augsburg

Landkreis Donau-Ries

Landkreis Augsburg

Augsburg-Stadt



Modell zur Abstimmung mit Nachbarn und Denkmalpflege

Polizeiinspektion Donauwörth
Sanierung der Dienstgebäude und
Beseitigung statisch-konstr. Mängel
- Fluchttreppe Enderle-Saal -

Bauherr

Bayer. Staatsministerium des Innern,
für Bau und Verkehr

Planung und Bauleitung

Staatliches Bauamt Augsburg, Abt. L1

Projektdaten

Kosten 75.000 €

Zeitlicher Ablauf

Baubeginn März 2014
Fertigstellung Mai 2014



JVA Kaisheim
Umbau 60er Jahre-Bungalow
zum Schulungsgebäude

Bauherr
Bayer. Staatministerium der Justiz

Planung und Bauleitung
Staatliches Bauamt Augsburg, Abt. L1

Gebäudedaten

Genehmigte Kosten	380 000 €
NF	278 m ²
BRI	1.269 m ³

Zeitlicher Ablauf

Baubeginn	August 2013
Fertigstellung	Juli 2014

**Finanzamt Nördlingen,
Außenstelle Donauwörth**
Brandschutzmaßnahmen und
Energieeinsparmaßnahmen

Bauherr
Bayer. Staatministerium der Finanzen, für
Landesentwicklung und Heimat

Planung und Bauleitung
Staatliches Bauamt Augsburg, Abt. L1

Projektdateien
Genehmigte Kosten 390.000 €

Zeitlicher Ablauf
Baubeginn September 2012
Fertigstellung Juni 2013





Holzaufbau

Straßenmeisterei Nördlingen,
Stützpunkt Donauwörth
Neubau einer Salzlagerhalle

Bauherr

Bundesministerium für Verkehr, Bau- und
Wohnungswesen

Planung und Bauleitung

Staatliches Bauamt Augsburg, Abt. L1

Projektdaten

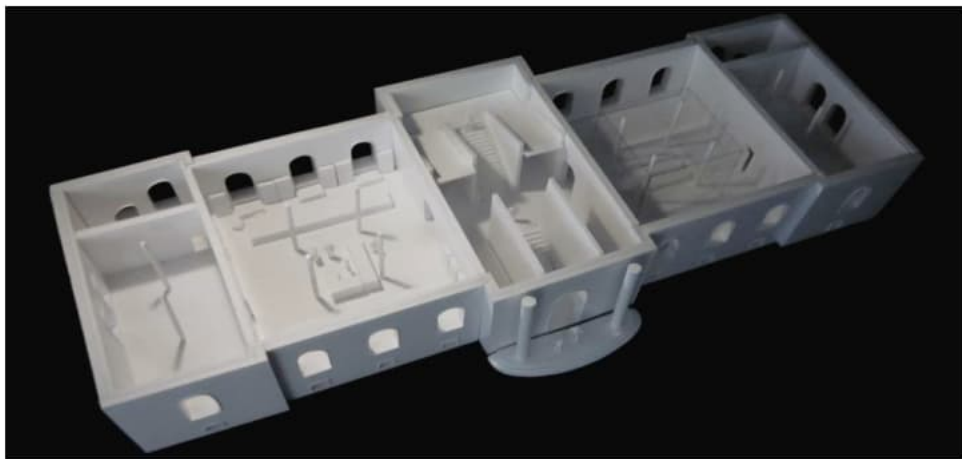
Kosten Bund	680.000 €
Kosten Land	250 000 €
NF	430 m ²
BRI	4.721 m ³

Zeitlicher Ablauf

Baubeginn	August 2013
Fertigstellung	Januar 2014



Schnitt



Modell Erdgeschoss

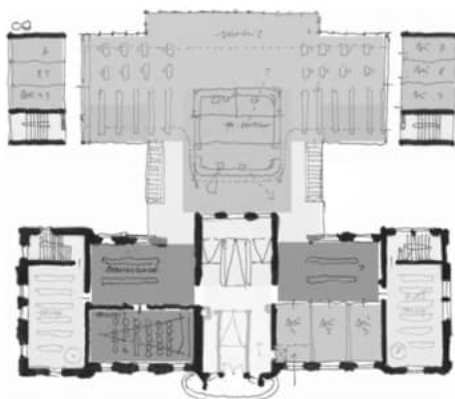
Staats- und Stadtbibliothek Augsburg
Sanierung und Erweiterung
Bauantrag

Bauherr
Bayer. Staatsministerium für Bildung und
Kultur, Wissenschaft und Kunst

Projektleitung
Staatliches Bauamt Augsburg Abt. L1

Gebäudedaten

Schätzkosten	25.000.000 €
NF 1-6	5.052 m ²



Testentwurf Erdgeschoss



Denkmalgeschützte Regalanlage



Städtebauliche Situation

Die Erweiterungsmöglichkeit des Staatsarchivs Augsburg wurde bereits im Jahre 2005 durch das damalige Staatliche Hochbauamt Augsburg untersucht. Die Baufachliche Stellungnahme wurde als Planungsgrundlage herangezogen.

In der Nordecke des Grundstückes, Flur-Nummer 5343/9, wird im Anschluss zum Bestandsgebäude ein eigenständiger Erweiterungsbau realisiert

Das Raumprogramm wird mit einem annähernd quadratischen Baukörper ca 22,00 m x 22,00 m, mit 7 Stockwerken und einem Kellergeschoß verwirklicht, Gebäudehöhe ca. 20,00 m.

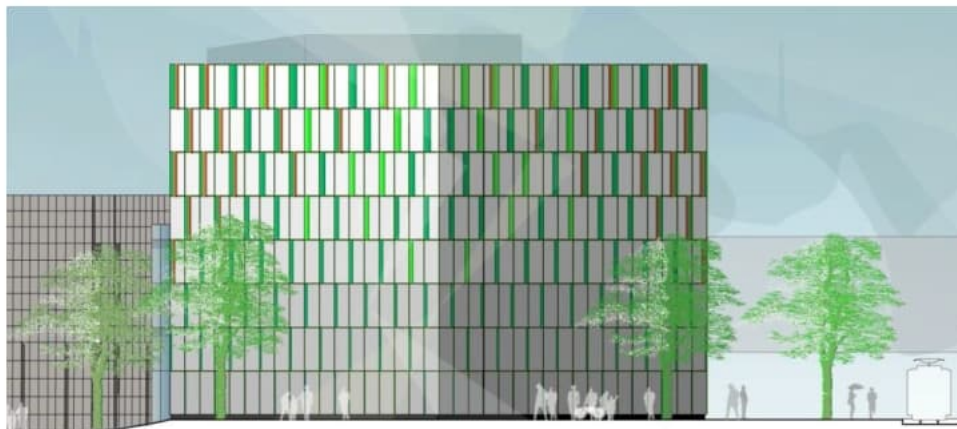
Die Grundrisse sind klar geordnet, jeweils 360 m² Archivfläche, mit einseitig angeordneten Verkehrsflächen (Treppenhaus mit Aufzug) sowie Technikräumen mit Installationsschächten.

Die Anbindung an den Bestandsbau, mit direktem Zugang im EG und 2 OG, erfolgt durch eine Glasfuge.

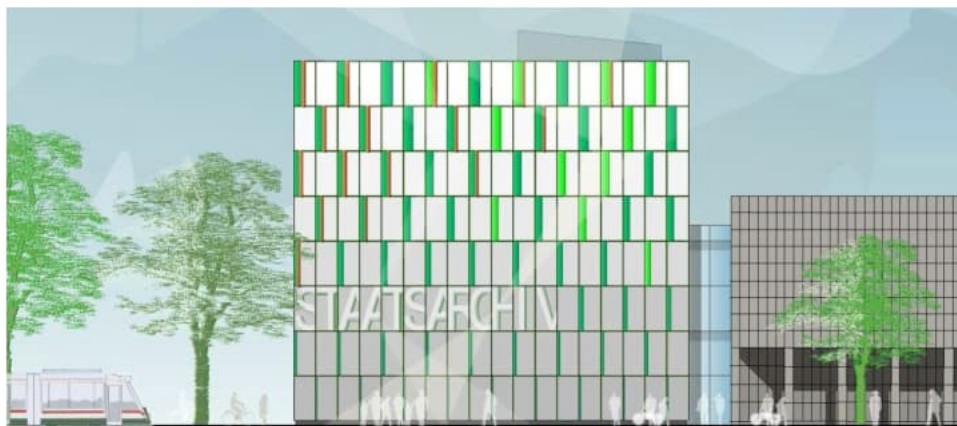
Die Archivierung erfolgt in Rollregalanlagen.

Für die Archivräume sind definierte Temperatur- bzw. Luftfeuchtigkeitsbereiche gefordert. Die hierfür erforderliche Betriebstechnik wird in einer Klimazentrale auf dem Dach untergebracht

Im Mai 2013 begann die Baufeldfreimachung mit aufwendigen Umverlegungsarbeiten von Gas- und Fernwärmeführungen. Ab Oktober 2013 starteten die Spezialtiefbauarbeiten mit den Bohrpfundgründungen. Der Rohbau ist bereits im vollen Gange.



Ansicht Nordost



Ansicht Westen



Bohrpfahlarbeiten



Bohrpfahlbewehrung



Umverlegung Gas



Spezialtiefbauarbeiten

Erweiterung des Staatsarchivs
Salomon-Idler-Straße 2, 86159 Augsburg

Bauherr
Bayer. Staatsministerium für Bildung und
Kultur, Wissenschaft und Kunst

**Projektleitung, Planung und
Baudurchführung**
Staatliches Bauamt Augsburg, Abt. L2

Fassadenplanung
Schrammel Architekten

Gebäudedaten Neubau

Genehmigte Kosten	8.100.000 €
Hauptnutzfläche	2.880 m ²
BRI	11.603 m ³

Zeitlicher Ablauf

Planungsauftrag	August 2011
Baubeginn	Oktober 2013
Fertigstellung	2015



Lageplan

Weiterführung der Baumaßnahme im Jahr 2013.

In diesem Jahr wurden Restarbeiten an den Gebäuden fortgeführt sowie die kompletten Außenanlagen mit Grünflächen, Stellplätzen und einem zeitgemäßen Beleuchtungskonzept ausgeführt.

Zudem wurde die Innengestaltung weitgehend abgeschlossen. Insbesondere wurden mit dem neuen Ausstattungskonzept im gesamten Gebäudekomplex die aktuellen Anforderungen erfüllt und Bedürfnisse der Mitarbeiter umgesetzt.

Es bleiben noch Herausforderungen im denkmalgeschützten Sanierungsbereich, die zum Abschluss der Baumaßnahme gelöst werden müssen.



Lageplan



Fassadenausschnitt - Neubau



Altbau - Multifunktionsraum

Staatliches Bauamt Augsburg
Sanierung und Erweiterung Holbeinstr. 10

Bauherr
Bayer. Staatsministerium des Innern, für
Bau und Verkehr

Projektleitung
Planung
Staatliches Bauamt Augsburg, Abt. L2

Gebäudedaten Altbau

Genehmigte Kosten	7.937.000 €
Hauptnutzfläche	2.092 m ²
BRI	18.388 m ³

Gebäudedaten Neubau

Genehmigte Kosten	3.840.000 €
Hauptnutzfläche	689 m ²
BRI	5.043 m ³

Zeitlicher Ablauf

Planungsauftrag	August 2007
Baubeginn	August 2008
Einzug	Oktober 2011
Fertigstellung Fassade Außenanlagen	November 2012 2013



Innenhof - Sitzbank



Zufahrt Innenhof - Beleuchtung der historischen Mauer



Innenhofansicht

MUSTERPLANUNG FEUERWACHEN DER BW

AUFGABEN LEITBAUAMT

Im Ergebnis der Berichterstattung zu den baufachlichen Erfolgskontrollen und der Ressortverhandlung Munster mit BMVg / BMF sowie Fertigung von Flächennachweisen über Stellskizzen derzeit anstehende Aufgaben:

FORTSCHREIBUNG GRUNDLAGEN I PLANUNG FLÄCHEN

Genehmigter zusätzlicher Bedarf an Flächen aufgrund

- Erhöhung Personal
- Erhöhung administrativer Aufgaben
- Erfordernis Arbeitsschutz Schwarz – Weiß – Trennung

mit Änderung der Planungsgrundlage (RFN) 04/2013.

BAULICHE AUSSTATTUNG

- Arbeitsplatz in Fahrzeughalle
- Erfordernis Schwarz – Weiß – Trennung

BESONDERE FORDERUNGEN

- Technische Ausstattung (BMA, Uhrenanlage....)

erfordert die vollständige Überarbeitung ALLER TEILE der Musterplanung :

TEIL I PLANUNGSGRUNDLAGEN

Planungskriterien
Modul- und Funktionsprogramm
Raumprogramm
Entwurfskonzeption + Variantenplanung
Gebäudeanalyse und energetische Bewertung
Planungs- und Kostendaten
Vorschriften

TEIL II (EW-BAU + Teile der Bestandsunterlage)

ERLÄUTERUNGSBERICHT
RAUMBUCH
KOSTEN
NACHWEISE
PLANUNG

mit Festlegung des Umfangs / Dauer der Überarbeitung 10 / 2013

ZUSÄTZLICHE FLÄCHE TYP 1

18 qm eingeschossige, kleine Gebäude

Nachrichtlich

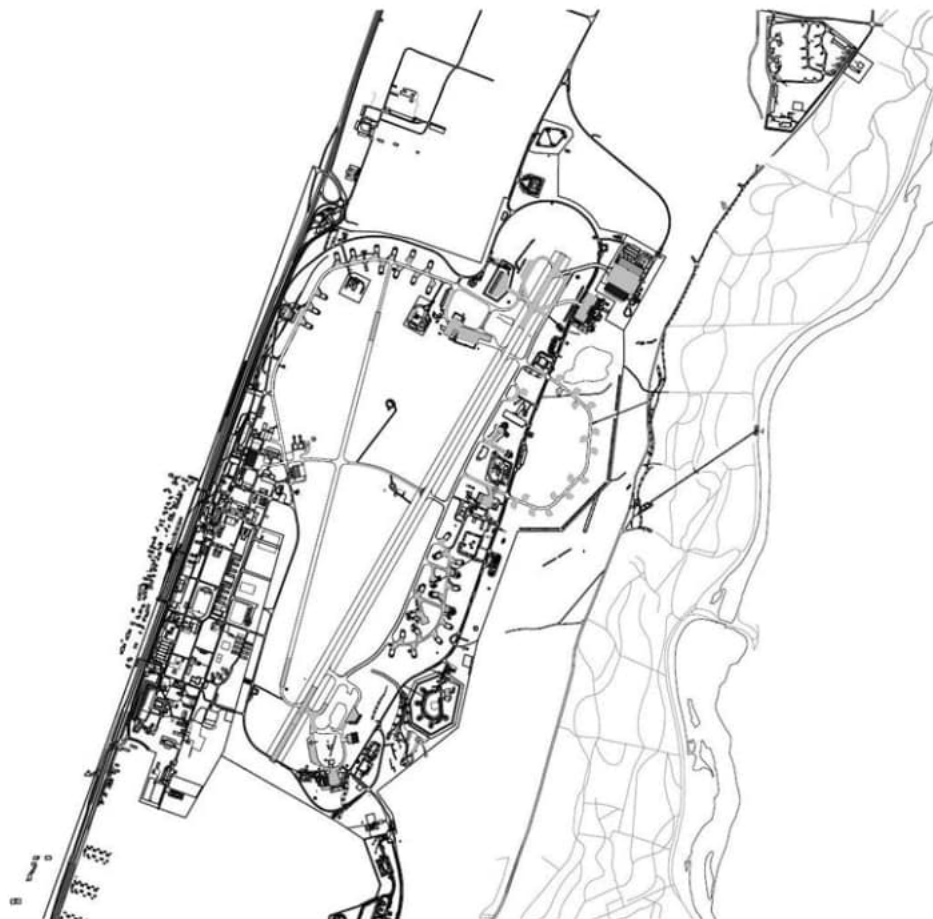
ZUSÄTZLICHE FLÄCHEN TYP 2 I 3

> 83 qm STAN 1 / 30
> 92 qm STAN 1 / 60 + >60

sowie weitere Flächen aufgrund der individuellen Ermittlung des Flächenbedarfs abhängig von zukünftiger personeller Belegung und zukünftigem Fuhrpark der Feuerwehren betreffend die Module
2 | Bereitschaft - Ruhebereich
3 | Bereitschaft - Aufenthalt
und 6 | Einsatz – Fahrzeugabstellhalle

sowie Beratung der Bauverwaltungen und Prüfung der ES bzw. EW - Bauen mit baufachlicher Erfolgskontrolle zur Qualitätssicherung der Musterplanung





Übersichtsplan

Liegenschaften im Lechfeld

Bauherr

Bundesministerium der Verteidigung

Projektleitung, Planung und Baudurchführung

Staatliches Bauamt Augsburg, Abt. L2

Aktuelle Aufgaben

In Bearbeitung: 77 Baumaßnahmen
 Kostenvolumen 123 Mio. €

In Ausführung: 15 Baumaßnahmen
 Kostenvolumen 2013 6 Mio. €

Im Bauunterhalt
 Kostenvolumen 2013 7,7 Mio. €

Zwei Kasernen und ein Flugplatz

Gebäudebestand:

- Ausdehnung rd. 25 Km²
- Gebäudebestand 410 Einzelgebäude:

- 26 Flugzeugheller
- 3 Schutzbauten
- 25 Munitionsbunker (Objekt 14)
- Wirtschaftsgebäude/ Großküchen
- Flugzeughallen
- Sanitätszentrum
- Feuerwache
- Tower Simulator, Lehrsaalgebäude
- Abwassernetz rd. 90 km
- Wassernetz rd. 12 km
- 3 Heizzentralen, 1 Pellets-Heizzentrale

EKW Kesselwagentladestation

Geleisanschluss mit 5 km Geleisanlagen

- 3 Tanklager Süd Ost West

- Flugbetriebsflächen 300 Tsd. m²

- Rollbahnen und Rollstraßen 200 Tsd. m²

Im Oktober 2012 wurde durch die OBB festgelegt, dass das Staatliche Bauamt Augsburg in Amtshilfe eine Haushaltsunterlage in der Planungsstufe eines Vorentwurfes im November 2012 vorlegen muss. Im Dezember 2012 wurde das Bauamt Augsburg von der OBB damit beauftragt, die weiteren Planungsleistungen - Entwurfs- und Ausführungsplanung - in Eigenleistung zu erbringen.

Das Grundstück liegt östlich vom Höchstädter Stadtzentrum. Es schließen Wohnhäuser, sowie im Osten das Schloss Höchstädt an. Momentan ist das Grundstück mit drei aneinander gereihten Gebäudetypen bebaut: Östlich, in unmittelbarer Nachbarschaft des Schlosses, beginnt der Gebäudekomplex mit dem ehemaligen Schwesternwohngebäude, das 1964 direkt an den über Eck stehenden Krankenhaustrakt von 1895 angebaut wurde.

1982 erhielt das damals als Internat der Staatlichen Berufsschule Höchstädt genutzte ursprüngliche Krankenhaus im Norden einen Speisesaal mit Küche. Seit 2009 steht der gesamte Gebäudekomplex leer.

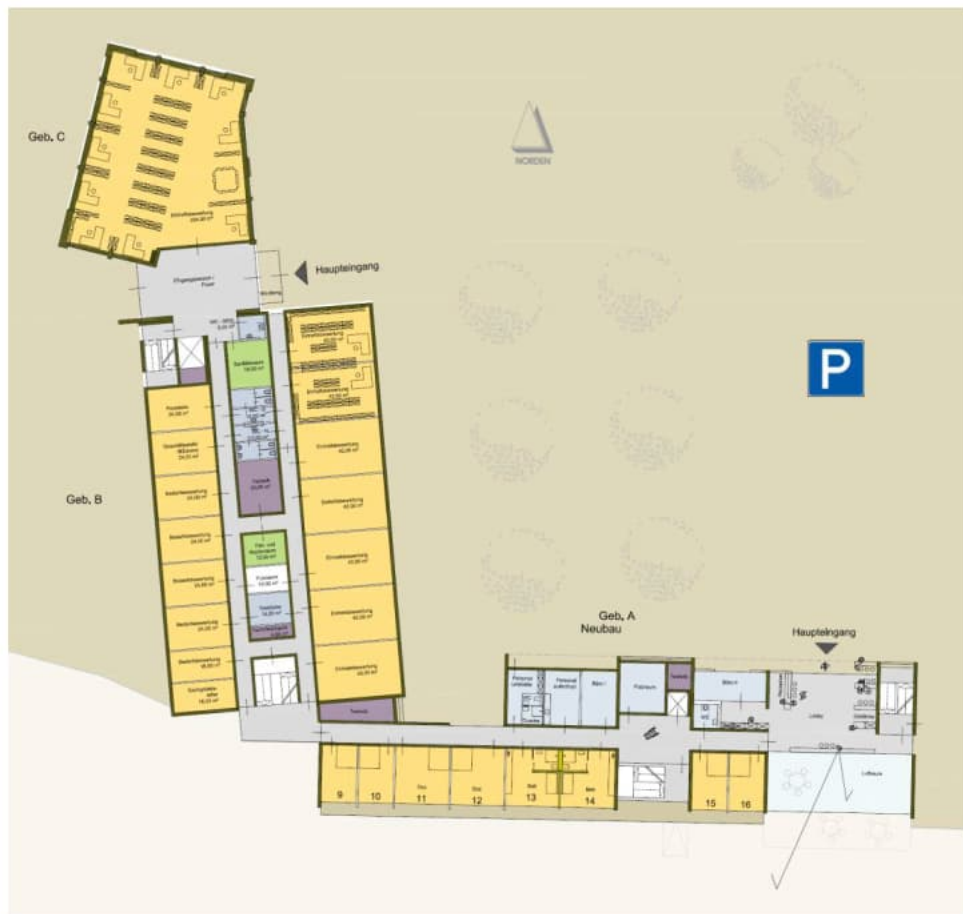
Mit der aktuellen Planung wird das genehmigte Raumprogramm umgesetzt. Das ehemalige Schwesternwohngebäude wird für zukünftig 60 Lehrgangsteilnehmer umgenutzt und saniert, der ehemalige Krankenhaustrakt wird rückgebaut und durch einen dreibündigen Neubau für die Bewertungsstelle des Finanzamtes München ersetzt. Durch Umbau des Küchen-/ Speisetraktes werden die Raumforderungen der Bewertungsstelle komplettiert.



Ansicht Ost – Bewertungsstelle Finanzamt



Ansicht Süd - Seminarunterkunftsgebäude



Grundriss Erdgeschoss

Verlagerung von Aufgaben des Finanzamts München nach Höchstädt sowie Schaffung von Unterkunftsplätzen für die Lehrerbildungsakademie Dillingen und für zentrale ressortübergreifende Fortbildungseinrichtungen

Bauherr

Bayerisches Landesamt für Steuern
Bayer. Staatsministerium für Bildung und Kultus, Wissenschaft und Kunst

Planung

Staatliches Bauamt Augsburg, Abt. L2

Gebäudedaten

Genehmigte Kosten	17.900.000 €
HNF	ca 3.579 m ²
BRI	ca 22.793 m ³

Zeitlicher Ablauf

Planungsauftrag	Oktober 2012
AFU-Auftrag	Dezember 2012
Baubeginn	voraussichtlich 2014
Fertigstellung	voraussichtlich 2016



Lageplan

Augsburg-Stadt

Landkreis Augsburg

Landkreis Aichach-Friedberg

Z-Bau



Ansicht ehemalige Pädagogische Hochschule von Westen, Eigenplanung des ehem. Landbauamtes



Innenhof Atriumgebäude



Aula



Lageplan

Bayernkolleg Augsburg

Unterbringung in der ehemaligen
Pädagogischen Hochschule und
Neubau Schülerwohnheim

Bauherr

Bayer. Staatsministerium für Bildung und
Kultus, Wissenschaft und Kunst

Vorplanung

Staatliches Bauamt Augsburg, Abt. L3

Gesamtkosten

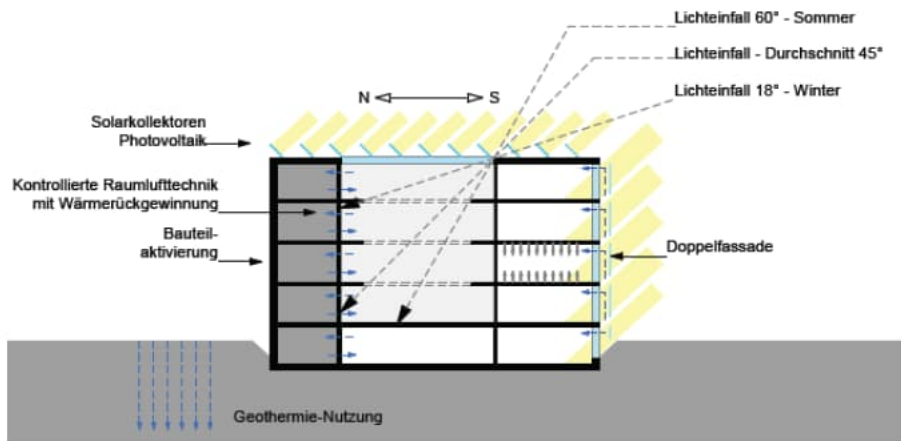
Generalsanierung PH +
Neubau Wohnheim rd. 29,4 Mio. €

Geplanter zeitlicher Ablauf

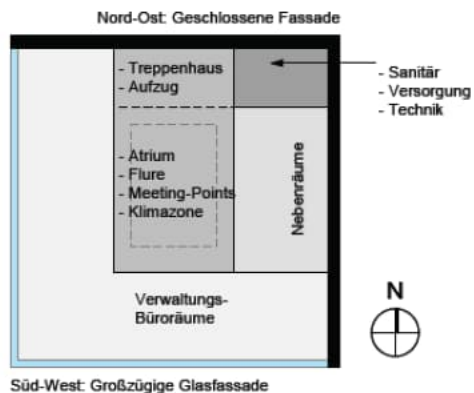
Planungsauftrag	Oktober 2013
VOF-Verfahren/Wettbewerb	April 2014
Abgabe HU-Bau	Dezember 2014
Fertigstellung AFU-Bau	Dezember 2015
Baubeginn	Juli 2016
Fertigstellung	August 2019



Planungsstudie – Städtebauliches Konzept



Studie zum energetischen Konzept



Studie zur Nutzungsverteilung

V. Abteilung der Bayerischen Bereitschaftspolizei in Königsbrunn
 Generalsanierung und Erweiterung
 1. Teilbaumaßnahme
 Neubau Zentrales Lehrergebäude

Bauherr

Bayer. Staatsministerium des Innern, für Bau und Verkehr

Projektleitung

Staatliches Bauamt Augsburg, Abt. L3

Planung

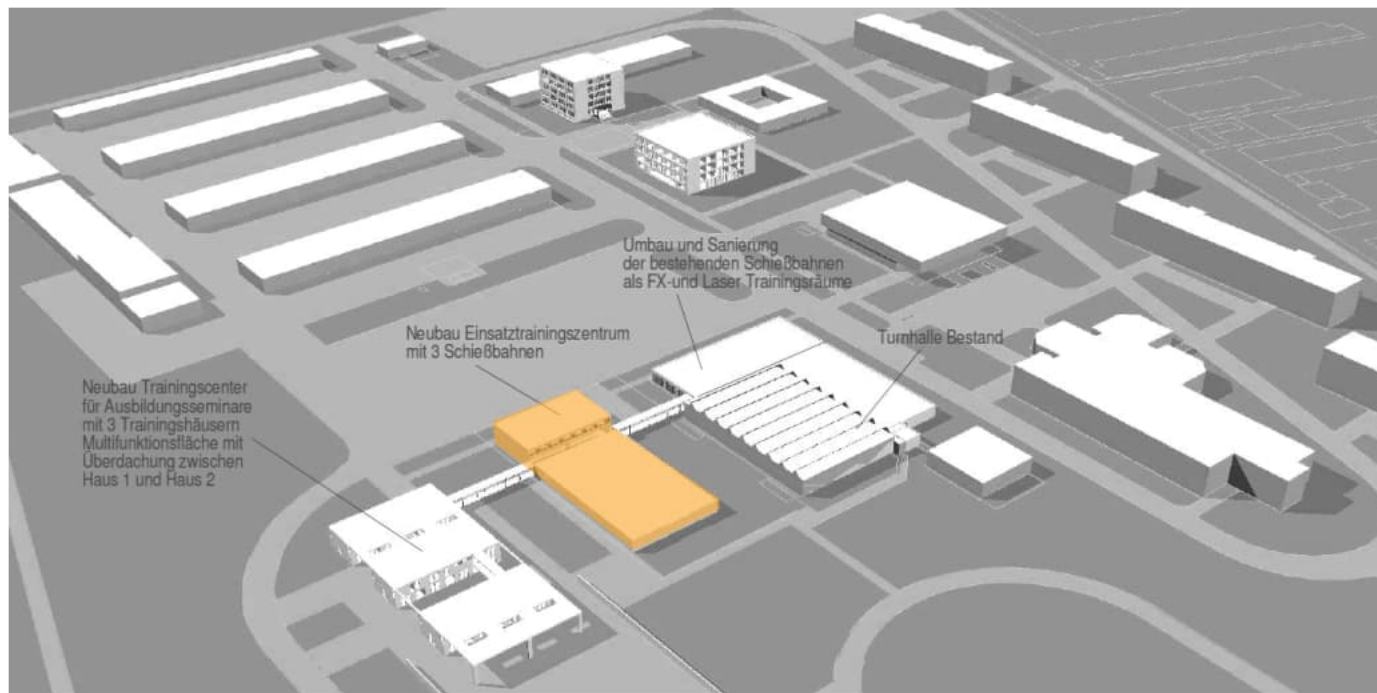
Holzfurtner und Bahner, München

Gebäudedaten

Gesamtkosten	7,9 Mio. €
Energetischer Standard	Passivhaus

Zeitlicher Ablauf

Planungsauftrag	März 2013
VOF-Verfahren	Juni 2013
Abgabe HU-Bau	Juni 2014
Fertigstellung AFU-Bau	Juni 2015
Baubeginn	Juni 2015
Fertigstellung	Juni 2017





Grundrisskonzept

**V. Abteilung der Bayerischen
Bereitschaftspolizei in Königsbrunn**
 Generalsanierung und Erweiterung
 2. Teilbaumaßnahme
 Neubau Raumschießanlage

Bauherr

Bayer. Staatsministerium des Innern, für
 Bau und Verkehr

Projektleitung

Staatliches Bauamt Augsburg, Abt. L3

Machbarkeitsstudie

Beringer, Neuburg/Donau

Geplanter zeitlicher Ablauf

Planungsauftrag	Mai 2013
VOF-Verfahren/Wettbewerb	März 2014
Abgabe HU-Bau	Oktober 2014
Fertigstellung AFU-Bau	Oktober 2015
Baubeginn	Oktober 2015
Fertigstellung	Oktober 2017



Perspektive



Stahl-Glas-Elemente im Ökonomiegebäude Ost



Eingezogene Decke in der Werkstatt Mauerwerk/Wand/Stein

**Bayer. Landesamt für Denkmalpflege,
Dienststelle Thierhaupten**
Umbaumaßnahmen

Bauherr
Bayer. Staatsministerium für Bildung und
Kultur, Wissenschaft und Kunst

Projektleitung
Staatliches Bauamt Augsburg, Abt. L3

Planung
AB Allmendinger + Gerber, Augsburg

Gebäudedaten
voraussichtl. Gesamtkosten 1,4 Mio. €

Zeitlicher Ablauf
Planungsauftrag Juli 2011
Baubeginn März 2012
Fertigstellung November 2013



Durchgang Bauphase 2012



Durchgang 2013



Neuer Aufzug



Historische Fotografie aus der Erbauungszeit um 1875

Amts- und Landgericht Augsburg
Energetische Sanierung

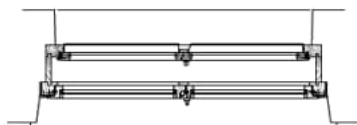
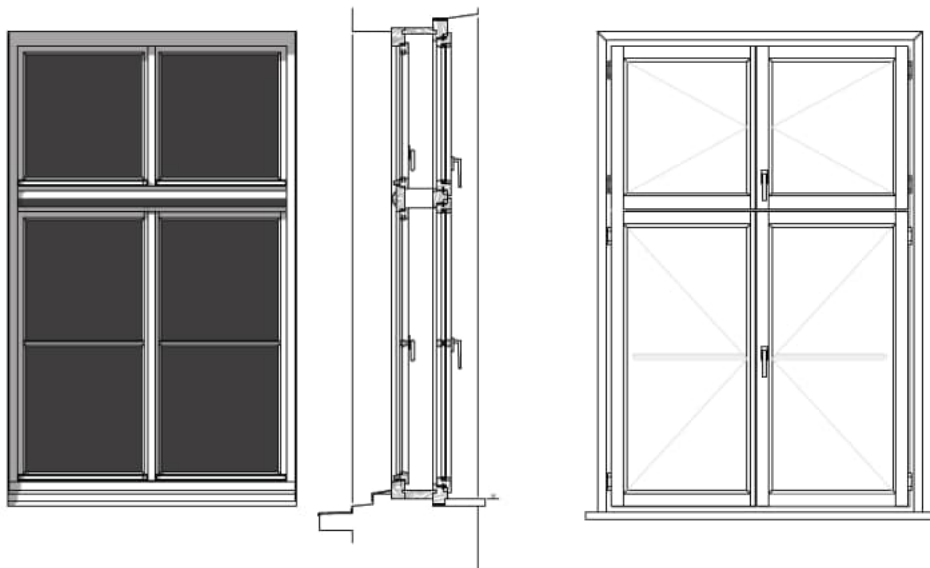
Bauherr
Bayer. Staatsministerium der Justiz

Projektleitung
Staatliches Bauamt Augsburg, Abt. L3

Planung
Architekturbüro Eberle, Augsburg

Gesamtkosten rd. 1,3 Mio. €

Geplanter zeitlicher Ablauf
Planungsauftrag April 2013
Baubeginn März 2014
Fertigstellung November 2014



Neues Kastenfenster



Aufbau Dachgeschoss



Außenansicht Aufstockung



Glasfassade



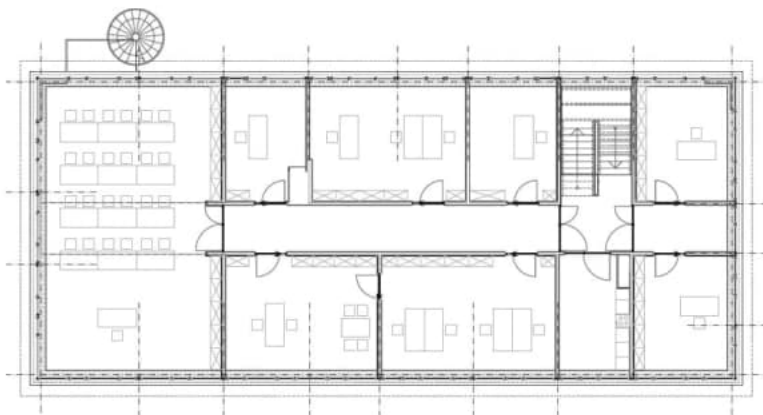
Innenansicht



Detail Dachüberstand



Neue Stahltreppe



Polizeiinspektion Gersthofen
 Aufstockung und
 Energetische Sanierung

Bauherr
 Bayer. Staatsministerium des Innern, für
 Bau und Verkehr

Planung und Baudurchführung
 Staatliches Bauamt Augsburg, Abt. L3

Gesamtkosten rd. 1,6 Mio. €

Zeitlicher Ablauf
 Planungsauftrag Oktober 2012
 Baubeginn April 2013
 Fertigstellung Mai 2014

Grundriss Aufstockung



Ansicht von Osten



Hofansicht



Neue Pforte



Drehtür für Mitarbeiter



Vergrößerter Wachmeisterraum



Vereinzelungsanlage

Amtsgericht Aichach
Sicherheitsmaßnahmen

Bauherr
Bayer. Staatsministerium der Justiz

Projektleitung
Staatliches Bauamt Augsburg, Abt. L3

Planung
Architekt Rainer Modlmeier, Baar

Gebäudedaten
Gesamtkosten 548 000 €

Zeitlicher Ablauf
Planungsauftrag Februar 2012
Baubeginn September 2012
Fertigstellung Oktober 2013

Polizeidienststelle Zusmarshausen
Energetische Sanierung

Bauherr

Bayer. Staatsministerium des Innern, für
Bau und Verkehr

Projektleitung

Staatliches Bauamt Augsburg, Abt. L3

Planung

Architekt Rainer Modlmeier, Baar

Gebäudedaten

Genehmigte Kosten 250.000 €
CO²-Einsparung 14 500 kg/a

Zeitlicher Ablauf

Baubeginn September 2013
Fertigstellung Dezember 2013



Nord-Ost-Ansicht vor Sanierung



Nord-Ost-Ansicht während Sanierung



Fensterdetail



Süd-West-Ansicht

Amtsgericht Augsburg
Zweigstelle Schwabmünchen
Energetische Sanierung

Bauherr

Bayer. Staatsministerium der Justiz

Projektleitung

Staatliches Bauamt Augsburg, Abt. L3

Planung

Architekt Rainer Modlmeier, Baar

Gebäudedaten

Genehmigte Kosten	701 000 €
CO ² -Einsparung	63.000 kg/a

Zeitlicher Ablauf

Baubeginn	Juli 2013
Fertigstellung	Dezember 2013



Luftbild, September 2013



Magistrale mit Hafthäusern und Versorgungsgebäude



Hafthflügel im Bau



Wärmedämmverbundsystem

Neubau der JVA Augsburg in Gablingen

Bauherr

Bayer. Staatsministerium der Justiz

Projektleitung

Staatliches Bauamt Augsburg Abt. L4

Planung

ArGe Dömges Architekten, Regensburg
und Karl + Probst, München

Gebäudedaten

Genehmigte Kosten	100.840.000 €
NF	ca 21.000 m ²
BRI	ca. 160.500 m ³

Zeitlicher Ablauf

Weiter-Planungsauftrag	November 2009
Baubeginn	April 2011
Übergabe	2015

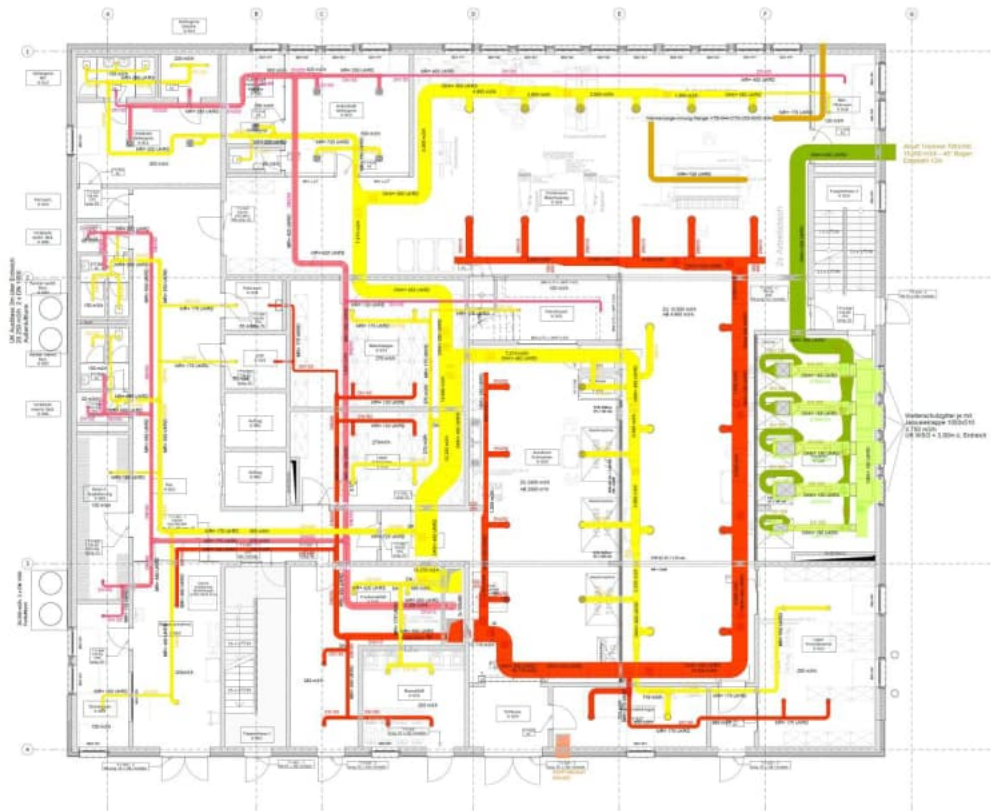


Spazierhof mit Magistrale und Hafthaus



Legende:

- | | | | | |
|--|------------|--|----------|-------------------------|
| | Aussenluft | | Fortluft | • Trockner |
| | Zuluft | | Abluft | • Wäscherei |
| | Zuluft | | Abluft | • Sanitäräume Wäscherei |
| | | | Fortluft | • Mangel |
| | | | Fortluft | • Technikzentrale |



Zu- und Abluftplanung für Wäscherei im Erdgeschoss



Luftbild Mai 2013

JVA AICHACH
Neubau eines Versorgungszentrums
 (Wäscherei, Küche, Bäckerei, Kantine)

Bauherr
 Bayer. Staatsministerium der Justiz

Projektleitung
 Staatliches Bauamt Augsburg Abt. L4

Planung, Bauleitung:
 Architekturbüro Karl + Probst, München

Gebäudedaten

Genehmigte Kosten	18.240 000 €
HNF	3125 m ²

Zeitlicher Ablauf

Auftrag Erstellung AFU-Bau	Sept. 2010
Baubeginn Spartenverlegung	Januar 2012
Baggerstich / Baubeginn	Juli 2012
Richtfest	Juli 2013
Fertigstellung	Oktober 2014

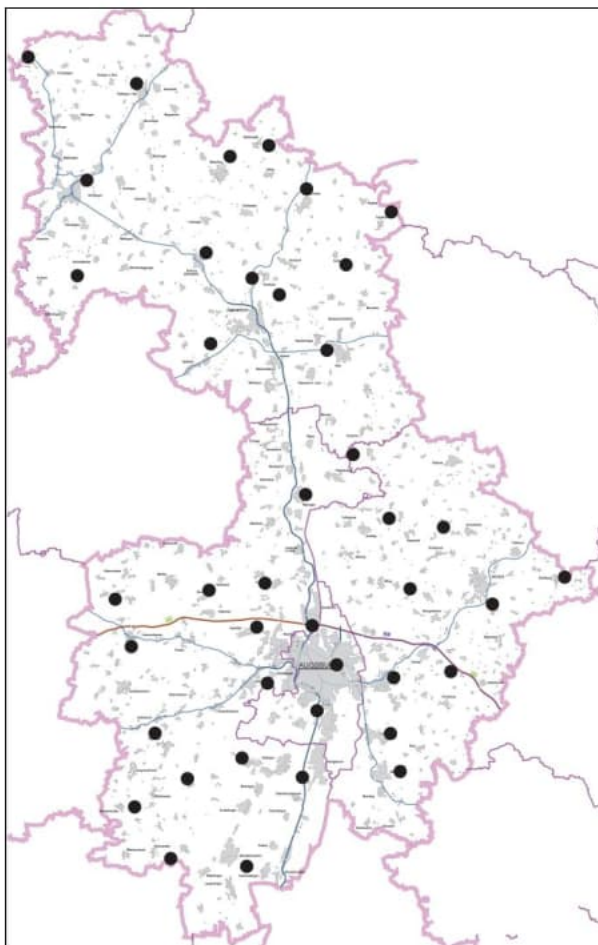


01 Juli 2013 Richtfest



Lageplan





BOS-Digitalfunk in Bayern - "DigiNet"

Bauherr

Bayer. Staatsministerium des Innern, für
Bau und Verkehr

Projektleitung

Staatliches Bauamt Augsburg
Projektteam DigiNet

Generalplanung

Fischer Planen und Bauen GmbH, Feucht

Projektdaten

Neubauten Betonmasten	23
Neubauten Stahlgittermasten	5
<u>Mitnutzung vorhandener Masten</u>	<u>13</u>
Standorte im Bauamtsbereich gesamt	41

Genehmigte Gesamtkosten 12.525.000 €

Das Netz schließt sich

In den vergangenen fünf Jahren, wurden im Zuständigkeitsbereich des StBA Augsburg 41 Basisstationen errichtet. Hierzu konnten 13 bestehende Mobilfunkstandorte für den Digitalfunk für "Behörden und Organisationen mit Sicherheitsaufgaben" (BOS) ertüchtigt werden, 28 Standorte wurden neu gebaut.

So wurden die baulichen Voraussetzungen für den Netzaufbau geschaffen.

Das Polizeipräsidium Schwaben Nord beabsichtigt, den Funk-Probetrieb im Sommer 2014 aufzunehmen.

Universität Augsburg

Hochschule Augsburg

Stadtgebiet Augsburg

Universität Augsburg

Errichtung eines Erweiterungsbaus
für die Kunst

Bauherr

Bayer. Staatsministerium für Bildung und
Kultur, Wissenschaft und Kunst

Projektleitung

Staatliches Bauamt Augsburg Abt. L5

Planung

Knoche Architekten, Leipzig

Gebäudedaten

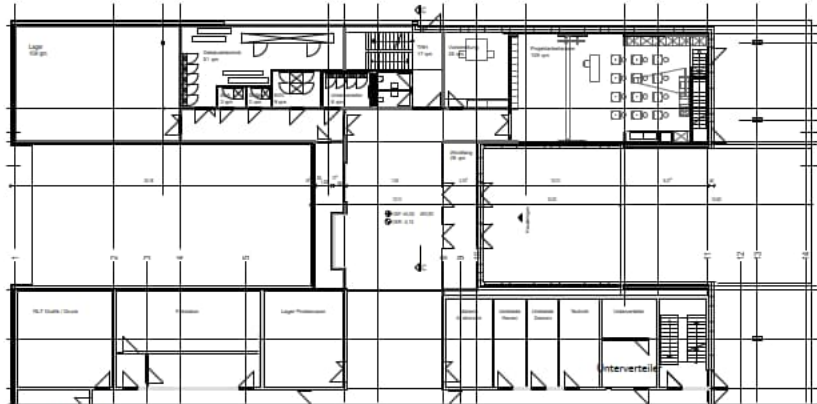
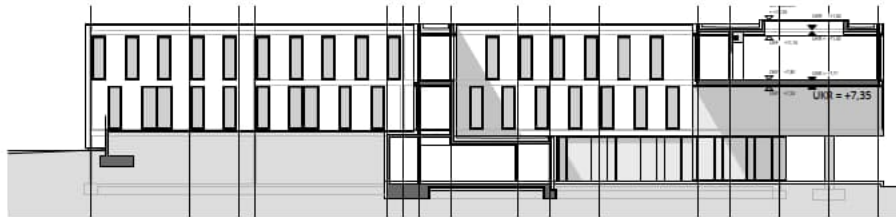
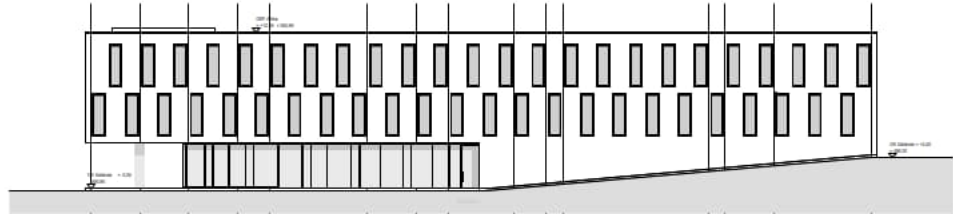
Kosten	4.950.000 €
HNF	878 m ²
BRI	9.632 m ³

Zeitlicher Ablauf

Auftrag HU-Bau	Dezember 2012
Baubeginn	September 2014
Übergabe	Oktober 2016



Lageplan



Grundriss EG



Ansicht von Nord Ost

Universität Augsburg
 Errichtung eines Gebäudes für
 Kunst und Musik

Bauherr
 Bayer. Staatsministerium für Bildung und
 Kultus, Wissenschaft und Kunst

Projektleitung
 Staatliches Bauamt Augsburg Abt. L5

Planung
 Knoche Architekten, Leipzig

Gebäudedaten

Kosten	21.860.000 €
HNF	3.693 m ²
BRI	41 552 m ³

Zeitlicher Ablauf

Auftrag HU-Bau	Dezember 2007
Baubeginn	April 2009
Übergabe	Dezember 2011
Übergabe Auditorium	Juni 2013



Auditorium



Lageplan

Universität Augsburg

Erweiterung der Infrastruktur für Chemie- und Materialsynthese-Praktika, Geb. R

Bauherr

Bayer. Staatsministerium für Bildung und Kultus, Wissenschaft und Kunst

Projektleitung und Entwurfsplanung

Staatliches Bauamt Augsburg Abt L5

Ausführungsplanung und Bauleitung

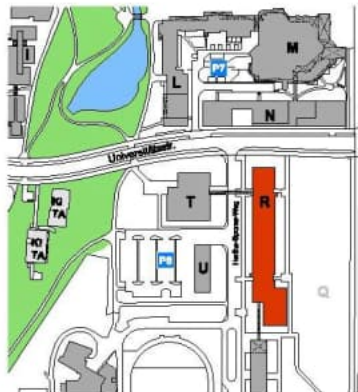
Architekturbüro w4

Gebäudedaten

Kosten 985.000 €

Zeitlicher Ablauf

Baubeginn Dezember 2012
Fertigstellung September 2013



Lageplan



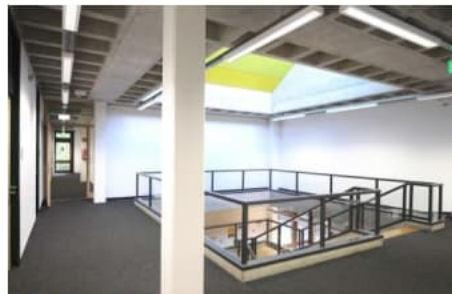
Innenansicht Labor



Neuer Aufzug



Brandschutztür



Treppenhaus



Innenansicht

Universität Augsburg

Sanierung ehem. Dienstgebäude des
Staatlichen Bauamts, Alter Postweg 118
Institut für Geographie

Bauherr

Bayer. Staatsministerium für Bildung und
Kultur, Wissenschaft und Kunst

Projektleitung und Entwurfsplanung

Staatliches Bauamt Augsburg, Abt. L5

Ausführungsplanung und Bauleitung

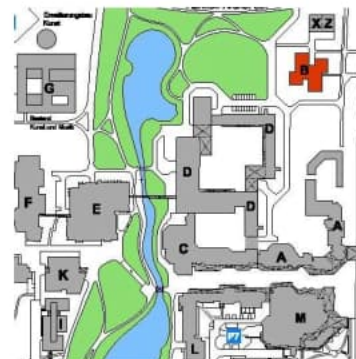
Architekturbüro w4

Gebäudedaten

Kosten	1.125.000 €
NF	1.708 m ²
BRI	8 585 m ³

Zeitlicher Ablauf

Auftrag	Juli 2011
Baubeginn	Mai 2012
Fertigstellung	April 2013



Lageplan

Universität Augsburg

Erweiterung Juristische Fakultät
Bürobereich

Bauherr

Bayer. Staatsministerium für Bildung und
Kultur, Wissenschaft und Kunst

Projektleitung

Staatliches Bauamt Augsburg Abt. L5

Planung

Krug Grossmann Architekten, München

Gebäudedaten

Kosten	876.000 €
HNF	210 m ²
BRI	1 635 m ³

Zeitlicher Ablauf

Auftrag	Dezember 2011
Baubeginn	September 2012
Fertigstellung	Dezember 2013
Inbetriebnahme	Sommersemester 2014



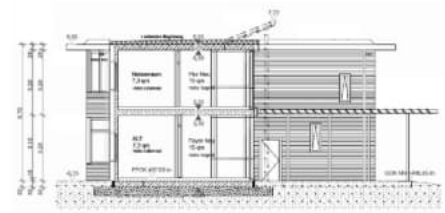
Lageplan



Grundriss EG



Grundriss OG



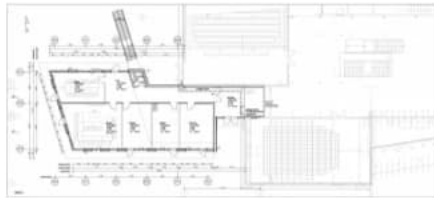
Längsschnitt



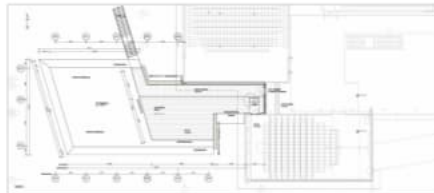
Ansicht von Nordwest



Ansicht von Nord-Westen



Erdgeschoss



Obergeschoss



Ansicht von Süd-Westen

Universität Augsburg

Erweiterung Juristische Fakultät
Seminarbereich

Bauherr

Bayer. Staatsministerium für Bildung und
Kultus, Wissenschaft und Kunst

Projektleitung

Staatliches Bauamt Augsburg Abt. L5

Planung

Krug Grossmann Architekten, München

Gebäudedaten

Kosten	785.000 €
HNF	160 m ²
BRI	1.290 m ³

Zeitlicher Ablauf

Auftrag	Dezember 2011
Baubeginn	September 2012
Fertigstellung	Januar 2014
Inbetriebnahme	Sommersemester 2014



Lageplan

Universität Augsburg

Erweiterung
Wirtschaftswissenschaftliche Fakultät

Bauherr

Bayer. Staatsministerium für Bildung und
Kultur, Wissenschaft und Kunst

Projektleitung

Staatliches Bauamt Augsburg Abt. L5

Planung

Krug Grossmann Architekten, München

Gebäudedaten

Kosten	995.000 €
HNF	265 m ²
BRI	1.634 m ³

Zeitlicher Ablauf

Auftrag	November 2011
Baubeginn	September 2012
Fertigstellung	Februar 2014
Inbetriebnahme	Sommersemester 2014



Lageplan



Ansicht Nord West



Ansicht West



Erdgeschoss



Ansicht Süd



Detail Fassade



Ansicht Süd

Universität Augsburg

Unterrichtsgebäude Sprachenzentrum und
Ergänzungsbau der geistes- und
sozialwissenschaftlichen Fakultäten

Bauherr

Bayer. Staatsministerium für Bildung und
Kultur, Wissenschaft und Kunst

Projektleitung

Staatliches Bauamt Augsburg Abt. L5

Planung

Rustler / Schmid Architekten, Augsburg

Gebäudedaten

Kosten	SZ: 997.500 €	EB: 997.500 €
HNF	SZ: 215 m ²	EB: 242 m ²
BRI	SZ: 1.460 m ²	EB: 1.561 m ²

Zeitlicher Ablauf

Auftrag	2012
Baubeginn	2012
Fertigstellung	2014



Erdgeschoss



Obergeschoss



Lageplan

Universität Augsburg

Sanierung hochschuleigenes IuK-Netz
und Brandschutzmaßnahmen
Erneuerung der Alten Cafete im Geb. D

Bauherr

Bayer Staatsministerium für Bildung und
Kultur, Wissenschaft und Kunst

Projektleitung

Staatliches Bauamt Augsburg Abt. L5

Planung

Degle, Degle Architekten, Königsbrunn
AB Weidishofer & Hienle, Weiden
IB Rücker + Schindele; München

Projektdaten

Gesamtkosten	8.500.000 €
Anteil Hochbau	3.053.634 €

Zeitlicher Ablauf

Auftrag HU Bau	August 2007
Baubeginn	Januar 2009
Fertigstellung	Dezember 2013



Lageplan



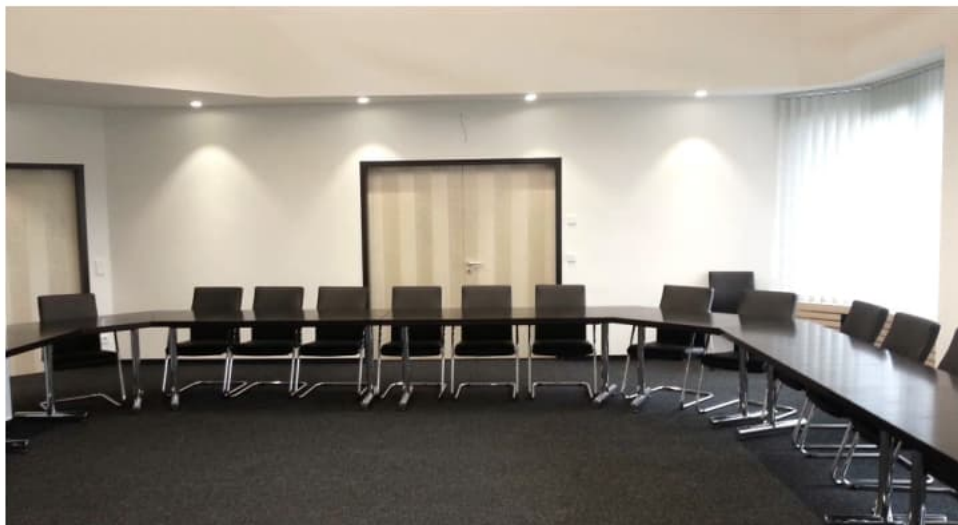
Innenansicht



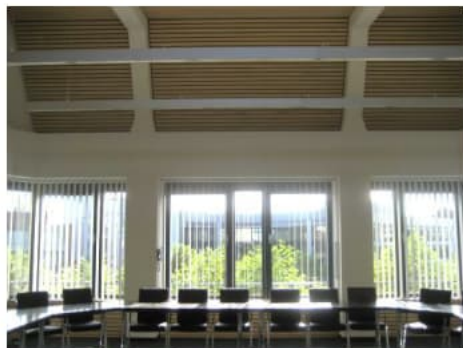
Innenansicht



Ansicht Ausgabetheke



Innenansicht Senatssaal



Innenansicht Senatssaal



Neue Teeküche

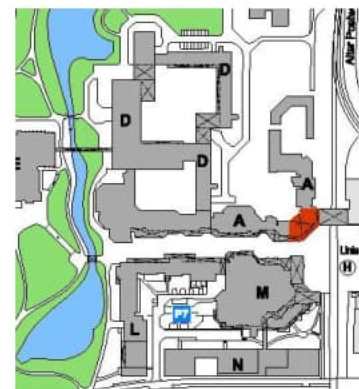
Universität Augsburg
 Umbau Senatssaal mit Teeküche
 der Universität

Bauherr
 Bayer. Staatsministerium für Bildung und
 Kultus, Wissenschaft und Kunst

Projektleitung, Planung und Bauleitung
 Staatliches Bauamt Augsburg, Abt. L5

Gebäudedaten
 Genehmigte Kosten 135.000 €

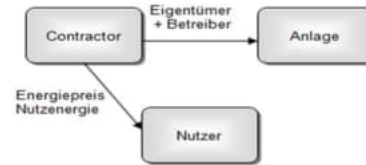
Zeitlicher Ablauf
 Baubeginn Juli 2013
 Übergabe Oktober 2013



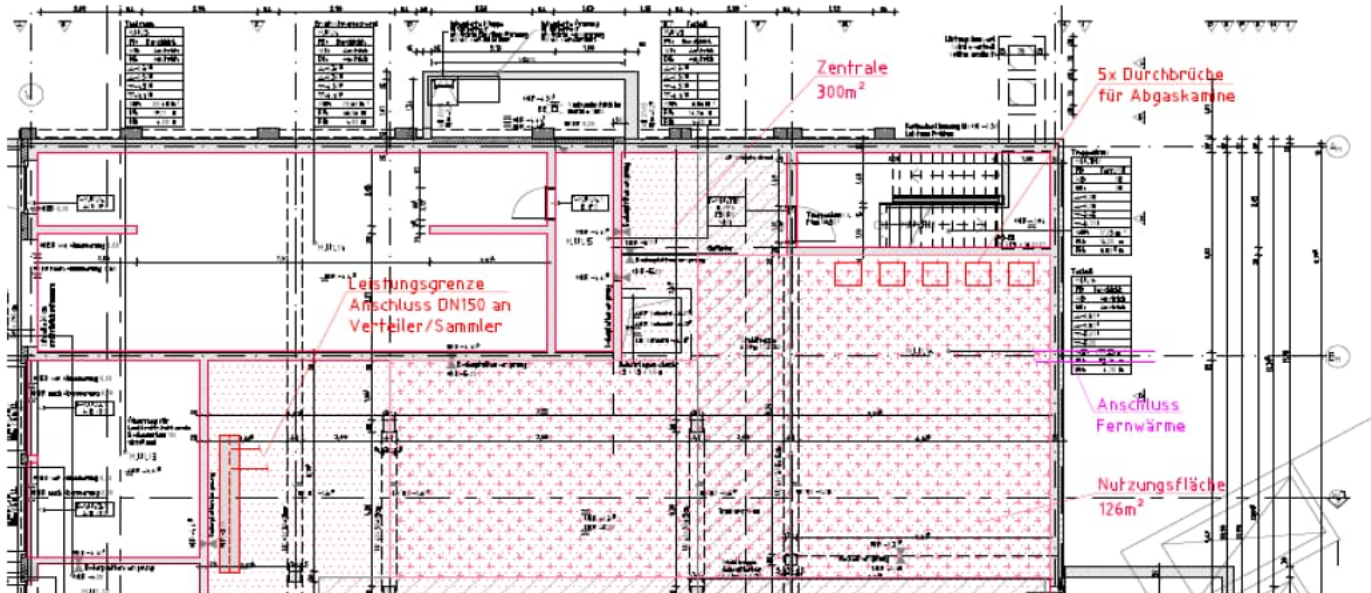
Lageplan



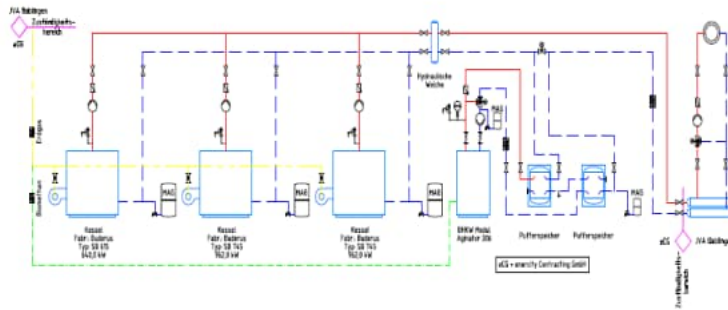
JVA Gablingen: Lage Heizungszentrale (rot) im Versorgungsgebäude M



Prinzipschema Energieliefercontracting



Dem Fremdbetreiber (Contractor) überlassene Fläche (rot gepunktet) zur Erstellung eines Anlagenkonzepts. (z.B. Fernwärmeversorgung, Gaskesselanlage usw.)



Konzeptschema des wirtschaftlichsten Angebotes (Kriterien: Wärmepreis, CO₂-Ausstoß)



Wärme-Hauptverteiler

Neubau JVA Gablingen

Wärmeversorgung
Ausschreibung/Durchführung eines
Energiefiefercontractings

Bauherr

Bayer. Staatsministerium der Justiz

Projektleitung

Staatliches Bauamt Augsburg, Abt. M

Technische Daten

Wärmeleistung: 2,8 MW
 Wärmeerzeuger: 3 Brennergaskessel
 (2x960kW, 1x640 kW)
 Biogas-BHKW
 (290 kWth, 250 kW el)
 Wärmemenge pro Jahr: ca 5000 MWh
 Auftragsumfang: ca. 6,3 Mio. €
 Vertragslaufzeit: 20 Jahre



Kaminanlagen auf Dach



Gasregelstrecke



Biogas-BHKW



3 Brennwert-Gaskessel vor Inbetriebnahme



Pufferspeicher

Zeitlicher Ablauf

Bekanntmachung	April 2012
Zuschlagserteilung	Januar 2013
Projektierungsbeginn	Februar 2013
Wärmeversorgungsbeginn	Oktober 2013
Wärmeversorgungsende	Oktober 2033



Laboreinrichtungen: Digestorien und Laborarbeitsstisch



Notduscheinrichtung



Abzug für Muffelöfen



Begebares Digestorium



Lüftungsauslass mit Textilfilter

Universität Augsburg
 Laborinstallationen und technische
 Versorgungseinrichtungen
 Gebäude R

Bauherr
 Bayer Staatsministerium für Bildung und
 Kultus, Wissenschaft und Kunst

Projektleitung
 Staatliches Bauamt Augsburg, Abt. M

Projektdaten:
 Gesamtkosten: 965 000 €
 Technik gesamt: 631.000 €
 Labortechnik: 396.000 €

Zeitlicher Ablauf
 Planungsauftrag Juni 2012
 Baubeginn April 2013
 Übergabe September 2013



Versorgungsleitungen Medien

Universität Augsburg
Gebäude C, D und E

Toilettensanierung in 2 Bauabschnitten

Bauherr

Bayer Staatsministerium für Bildung und
Kultus, Wissenschaft und Kunst

Projektleitung

Staatliches Bauamt Augsburg, Abt. M

Projektdaten:

Gesamtkosten: 870.000 €

Anteil M: 315.000 €

Zeitlicher Ablauf

Planungsauftrag

März 2012

Baubeginn

August 2012

Baufertigstellung

Oktober 2013

Übergabe

November 2013



Urinale mit selbsttätiger Spülung



Spülprinzip: Erfassung der Leitwertänderung im
Wasser durch Sensoren



Waschtische mit akkubetriebener Infrarotsteuerung



Akkuaufladung durch Mini-Wasserturbine



Kältezentrale



Pufferspeicher für Kaltwasser



Trockenrückkühlwerke



Kältehauptverteiler

Universität Augsburg
Rechenzentrum
Kältesanierung

Bauherr
Bayer. Staatsministerium für Bildung und
Kultus, Wissenschaft und Kunst

Projektleitung
Staatliches Bauamt Augsburg, Abt. M

Projektdateien:
Kälteleistung: 200 kW
(4x50kW, 100% Redundanz)
Kältetechnik: Kompressionskälte
Kältemittel: R410A
Gesamtkosten: 350.000 €
Anteil M: 310.000 €

Zeitlicher Ablauf
Planungsauftrag November 2011
Baubeginn November 2012
Übergabe Oktober 2013



Pellet-Kesselanlage ca 530 kW, Aufstellung in neuem Heizraum innerhalb des ehemaligen Kohlebunkers



Pellet-Silo, 90 m3 Inhalt, H-13m



Pellet-Fördereinrichtung mit Zellenradschleuse



Pelletstandard nach DIN EN 14961



Zyklon-Abgasentstauber



Edelstahl-Kamin, D 350, H-13m



Pufferspeicher mit 9 m3 Inhalt



Schaltschrank der Kesselanlage



Verbrennungsluft-Zuführung



Einbindung des Pelletkessels in den Rücklauf des Fernwärme-Netzes der ZVA



Bestehende Gas-/Öl-Kesselanlage in der ZVA Geb 53, ca 14 MW, zur Fernwärme-Versorgung der Lechfeldkasene

Lechfeld Kasernen

Integration eines Pelletkessels in die Liegenschaftsheizungszentrale zur Erfüllung des EEWärmeG

Bauherr

Bundesministerium der Verteidigung

Projektleitung

Staatliches Bauamt Augsburg, Abt. M

Projektdaten:

Wärmeleistung:	530 kW
Wärmeerzeuger:	1 Pellet-Heizkessel
Gesamtkosten:	686.000 €
Anteil M:	345.000 €

Zeitlicher Ablauf

Planungsauftrag	Juni 2012
Baubeginn:	August 2012
Übergabe:	November 2013



Hubtisch des Bühnenpodiums



Auditorium



Audio-Mischpult



Lautsprecher

Universität Augsburg

Auditorium

Medien- und Bühnentechnik

Bauherr

Bayer. Staatsministerium für Bildung und
Kultur, Wissenschaft und Kunst

Projektleitung

Staatliches Bauamt Augsburg, Abt. L5

Projektdaten

Bühnentechnik mit Hubtischen und
Traversen für Scheinwerfer

Medientechnische Anlagen mit Audio- und
Videotechnik

Kosten Bühnentechnik 370.000 €

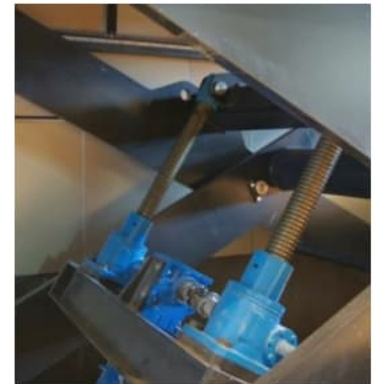
Kosten Medientechnik 405.000 €

Zeitlicher Ablauf

Baubeginn April 2009

Übergabe Gebäude Dezember 2011

Fertigstellung Auditorium Oktober 2013



Detail Hubtisch



Innenhof des Zellengebäudes mit 2 Antennen an der Betonmuer



Das Hauptgebäude der JVA Kaisheim: Eine ehemalige Abtei aus dem frühen 18. Jahrhundert

Justizvollzugsanstalt Kaisheim
Mobilfunkunterdrückung

Bauherr

Bayer. Staatsministerium der Justiz

Projektleitung

Staatliches Bauamt Augsburg, Abt. E

Projektdaten

Um zu verhindern, dass Gefangene aus der JVA heraus weiter Straftaten begehen, ist es u.a. erforderlich, die Mobilfunkkommunikation zu unterbinden. In der JVA Kaisheim wurden eigene Mobilfunkanlagen errichtet, die ein Einbuchsen in die öffentlichen Netze und somit das Telefonieren über Handy verhindern sollen.

Gesamtkosten 428.000 €

Zeitlicher Ablauf

Baubeginn

Februar 2012

Beginn Probetrieb

März 2013



Antennenverteiler im Zellengebäude



Gegen Vandalismus geschützte Antenne im Gebäude



Mobiltelefone ermöglichen den Gefangenen die Planung und Ausführung von Straftaten



Vorlaufende Geländemodellierung durch Dritte
-im Auftrag des Staatlichen Bauamtes Krumbach-
für künftiges Straßenkörperprofil



Rohrgrabenherstellung nach
Geländemodellierung



Rohrverlegung im vorbereiteten Rohrgraben



Verlegtes Rohr im Rohrgraben -
gegenüberliegende Straßenseite noch
unbearbeitet, Straßenkreuzung im Bestand
erhalten



Ausgebaut für den Wiedereinbau gesicherte
Rohrleitungsstücke



Wiederverfüllung (lageweise Verdichtung)
des Rohrgrabens



Temporär angebaute Molchschleuse zur Wasserspülung/-Druckprüfung (ca. 140 bar)



Anschluss Tieferlegungsabschnitt an Rohrbestand (rechts)



Aufbau der mobilen Hochdruckpumpstation der Bundeswehr-Pioniere zur Wiederbefüllung der Fernleitung

Pipeline Leipheim-Lechfeld (gebaut 1986)

Um-/Tieferlegung infolge Neubau St 2025
im Zuge der Ortsumfahrung Burtenbach
-Maßnahme für Behörden außerhalb der
Bauverwaltung-

Bauherr

Gemeinde Burtenbach

Projektleitung, Planung und Baudurchführung

Staatliches Bauamt Augsburg, Abt. I

Projektdate

Baukosten	ca. 200.000 €
Ing.Honorar für StBA A	ca. 32.000 €

2 Abschnitte (Länge 52 m und 82 m)

Tieferlegung bis zu 5 m

Verwendung des Altrohrbestandes

Zeitlicher Ablauf

Planungsersuchen Burtenbach	01/2012
Auftrag zur Planung nach HOAI	04/2012
Genehmigungsverfahren	08/12-01/13
Beginn Straßenbaumaßnahme	04/2013
Außerbetriebnahme Pipeline	05/2013
Übergabe u. Wiederbefüllung	08/2013



Fräsarbeiten: Feinfräsen der ersten Lage (hoch PAK-belasteter alter Anti-Skid-Belag), Grobfräsen der zweiten Lage (Asphaltdeckschicht), Abtransport mittels Lkw



Asphaltarbeiten für zwei Bahnen à 7,5 m „heiß in heiß“: Walze (nicht im Bild), Asphaltfertiger, Beschicker, Mischgutanolieferung durch Lkw's



Einbau des Anti-Skid-Belags: Aufbringen der polymermodifizierten Epoxidharzschicht, Abstreuen mit Basaltedelsplitt 1,5 – 3,5 mm, Anliefern Abstreumaterial, Walze



Schollenbildung auf den Startbahnschultern



Fräsen und Abkehren



Asphaltarbeiten: Walze,

Asphaltfertiger,

Beschicker,

Mischgutanolieferung per Lkw



Aufbringen des Zwei-Komponenten-Harzes



Neue Startbahn mit neuer Markierung

NATO-Flugplatz Lechfeld

Instandsetzung der Start-/Landebahn
(Mittelteil)

Bauherr

Bundesministerium der Verteidigung/BIMA

Projektleitung, Planung und Baudurchführung

Staatliches Bauamt Augsburg, Abt. I

Projektdaten

Genehmigte Kosten 3.520.000 €

Länge Start-/Landebahn Mittelteil 2,15 km

Breite Start-/Landebahn 30 m

Breite Schultern 2 x 15 m

Abbruch Startbahnmittelteil ca. 64.500 m²

Neuer Aufbau: Asphaltbeton und Anti-Skid-

Belag auf Kunstharzbasis ca. 64.500 m²

Schultern:

Entfernen loser Asphaltsschichten

Zeitlicher Ablauf

Planungs- und Bauauftrag Mai 2013

Baubeginn Juli 2013

Fertigstellung September 2013

Freigabe ab September 2013



Betonabbruch



Setzen der Dübel (Anschlußbewehrung an Bestand mittels Raumfuge)



Bewehrung der Randfelder bzw unregelmäßigen Felder



Betonfertiger



Glätten der Betonoberfläche



Aufbringen des Besenstrichs



Oberflächennachbehandlung



Zwei frisch betonierte Bahnen



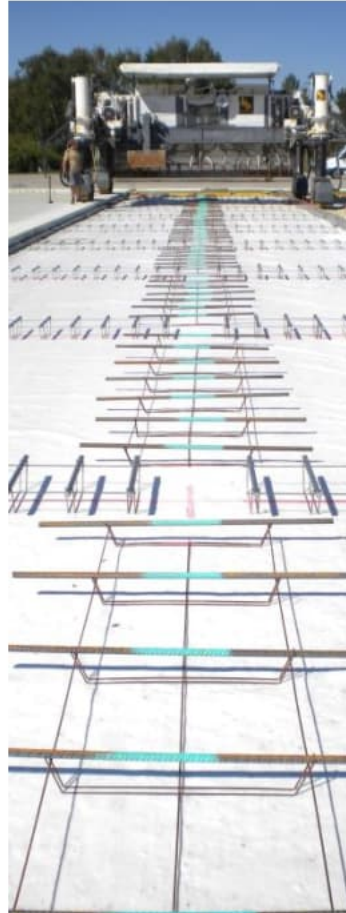
Fugenschneiden



Handeinbau, Rüttelschaufel



Handeinbau, Glätten, Besenstrich



Betonfertiger, Bewehrung

NATO-Flugplatz Lechfeld
 Instandsetzung Flugbetriebsflächen aus
 Begehung 2009: Vorfeld Bruno + Peter

Bauherr
 Bundesministerium der Verteidigung

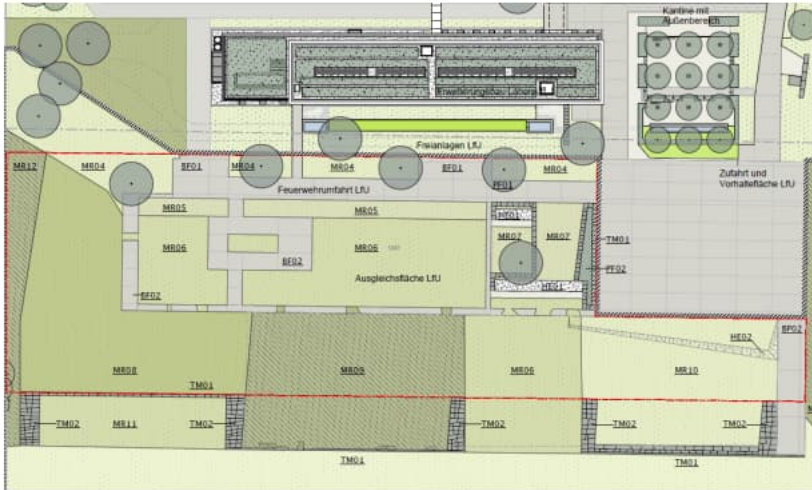
**Projektleitung, Planung und
 Baudurchführung**
 Staatliches Bauamt Augsburg, Abt. I

Projektdate
 Genehmigte Kosten 1.255.000 €

Abbruch und Neubau von Betonfahr-
 bahnen mit kraftstoffbeständigem Verguß
 der Fugen

Zeitlicher Ablauf

Planungsauftrag	Dezember 2009
Bauauftrag	April 2013
Aufstellung des Nachtrags	Juni 2013
Finanzierungszusage	Juni 2013
Baubeginn	Juni 2013
Fertigstellung	Oktober 2013



Lageplan Ausgleichsflächenkonzept



Betonbruch und zu Mauern geschichtete Betonklötze als neue Habitatstrukturen für Eidechsen und weitere Kleintiere



Verschiedene Mager- und Trockenstandorte als strukturreiche Außenanlage und Ausgleichsfläche des neuen LfU-Laborgebäudes



Pflanzung von Kiefern als landschaftsbildprägende Einzelbäume



Mulchansaat auf rohem Kiesboden mit Heu von geeigneten Spenderflächen



Bestehende Betonplattenwege des ehemaligen Flugfelds Haunstetten wurden in das Gestaltungskonzept integriert oder als Trockenmauern geschichtet neu verwendet



Blumenreicher Magerrasen

Landesamt für Umwelt

Wiederherstellung von Mager- und Trockenstandorten

Bauherr

Bayer. Staatsministerium für Umwelt und Verbraucherschutz

Projektleitung

Staatliches Bauamt Augsburg, Abt. I

Planung, Ausschreibung und Bauleitung

Bücheler Landschaftsarchitekt

Projektdaten

Genehmigte Kosten 430.000 €

Zeitlicher Ablauf

Planungsauftrag	August 2009
Bauauftrag	September 2009
Baubeginn	Oktober 2009
Fertigstellung	2014
Übergabe	2014



In die Jahre gekommene Tartanbahn:
abgenützter Belag und Pfützen auf der
Laufbahn



Entwässerungsrinnen entlang der Laufbahn



Sandfangrinne für Weitsprunganlage



Frostschutzschicht



Asphaltierung der Flächen



Fertiger für Kunststoffbelag

Bereitschaftspolizei Königsbrunn
Sanierung der Tartanbahn



Einbringen des Tartanbahnbelags



Kleinspielfeld



100 m-Lauf, sechsspurig



Umlaufbahn, vierspurig

Bauherr
Bayer. Staatsministerium des Innern, für
Bau und Verkehr

Projektleitung
Staatliches Bauamt Augsburg, Abt. I

**Planung, Ausschreibung und
Bauleitung**
Eger & Partner Landschaftsarchitekten

Projektdateien
Genehmigte Kosten 484 000 €

400 m Rundlaufbahn (vierspurig)
100 m-Lauf (sechsspurig)
2 Sektoren mit Kleinspielfeld und
2 Sprunggruben

Zeitlicher Ablauf

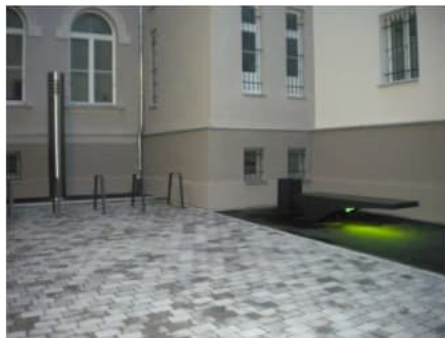
Planungsauftrag	Dezember 2008
Bauftrag	Februar 2012
Baubeginn	August 2012
Fertigstellung	Juni 2013
Übergabe	Juni 2013



Blick von oben



Innenhofansicht - Norden



Fahrradständer, Entlüftungskamin, Sitzbank



Grünfläche mit Ausgleichspflanzung und Beleuchtung



Innenhofansicht - Osten



Frisch asphaltiert!



Schwieriges Teilstück



Jeder hängt sich rein...



Geschafft!

**Staatliches Bauamt Augsburg,
Dienstgebäude Holbeinstraße
Außenanlagen**

Bauherr

Bayer. Staatsministerium des Innern, für
Bau und Verkehr

Projektleitung

Staatliches Bauamt Augsburg, Abt. L2

**Planung, Ausschreibung und
Bauleitung**

Steinbacher-Consult, Neusäß

Projektdaten

Genehmigte Kosten 530.000 €

Asphalтарbeiten, Pflasterarbeiten,
Grünfläche mit Ausgleichspflanzung,
Beleuchtung

Zeitlicher Ablauf

Vorlage Bedarfsmeldung	September 2012
Zuweisung Haushaltsmittel	Oktober 2012
Baubeginn	Juni 2013
Bauende	August 2013





Betriebsausflug

Oberammergau

Donnerstag, 27. Juni 2013

Projektleitung

Staatliches Bauamt Augsburg

Abteilung S1

Projektdaten

Teilnehmer 117

Reisebusse 2

Zeitlicher Ablauf

Abfahrt 8:00 Uhr

Brotzeit am Laber 10:00 Uhr

Führung Schloss Linderhof 11:30 Uhr

Abendessen in Epfach 17:30 Uhr

Ankunft Augsburg 20:00 Uhr



IMPRESSUM

Bildnachweise

Erweiterung Staatsarchiv Augsburg: Schrammel Architekten, Augsburg
Staatl. Bauamt Augsburg, Holbeinstraße 10: Karl Huhn, Stadtbergen
B 25, OU Wallerstein/Ehringen, Luftaufnahmen: Bay. Landesamt für Denkmalpflege, Thierhaupten
JVA Gablingen, Luftbild: Hajo Dietz, Nürnberg
JVA Gablingen, Prinzipschema ELC: <http://www.pge-mbh.de/>
JVA Aichach, Neubau Versorgungszentrums, Luftbild: Hajo Dietz, Nürnberg
Uni Augsburg, Neubau Kunst und Musik: Dietmar Träupmann, Augustusburg
Uni Augsburg, Erweiterung der Infrastruktur für Chemie- und Materialsynthese
Praktika, Geb. R: Universität Augsburg
Uni Augsburg, Sanierung ehem Dienstgebäude des Staatlichen Bauamts, Institut
Geographie: Universität Augsburg
Uni Augsburg, Erweiterung Juristische Fakultät, Bürobereich: Krug Grossmann
Architekten, München
Uni Augsburg, Jur.Fakultät, Seminarbereich: Krug Grossmann Architekten, München
Uni Augsburg, Erw. Wirtschaftsw. Fakultät: Krug Grossmann Architekten, München
Pipeline Leipheim-Lechfeld, „Aufbau der mobilen Hochdruckpumpstation“: FBG (Fern-
leitungs-Betriebsgesellschaft mbH, Bonn)
Lechfeldkasernen, Pelletstandard nach DIN EN 14961: <http://www.ebz-dresden.info/>
Polizei Zusmarshausen, Energetische Sanierung: Architekt Modlmeier, Baar
Amtsgericht Schwabmünchen, Energetische Sanierung: Arch. Modlmeier, Baar
Amts- und Landgericht, Am Alten Einlass, Fensteraustausch: Stadtarchiv Augsburg
Bayernkolleg Augsburg, aus Festschrift 1963: Kuhn, Augsburg
Sonstige: StBA Augsburg

Schlussredaktion, Layout

Staatliches Bauamt Augsburg, Abt. L1
Marion Forstner

Druck

Druckerei Menacher, Augsburg

Plannachweise

Uni Augsburg Errichtung eines Erweiterungsbaus für die Kunst: Knoche
Architekten, Leipzig
Uni Augsburg Neubau Kunst und Musik: Knoche Architekten, Leipzig
Landesamt für Umwelt: Bücheler Landschaftsarchitekt,
JVA Aichach, Neubau Versorgungszentrum: Arge GV Plan / Bau Plan
JVA Gablingen, Planungsgrundriss Heizzentrale: IB Ottitsch, München
JVA Gablingen, Heizungsanlagenschema: Fa Enercity Contracting GmbH,
Hannover
Uni Augsburg, Erweiterung Juristische Fakultät, Bürobereich: Krug
Grossmann Architekten, München
Uni Augsburg, Erweiterung Juristische Fakultät, Seminarbereich: Krug
Grossmann Architekten, München
Uni Augsburg, Erweiterung Wirtschaftswissenschaftliche Fakultät: Krug
Grossmann Architekten, München
Uni Augsburg, Unterrichtsgebäude Sprachenzentrum/Ergänzungsbau:
Rustler Schmid Architekten, Augsburg
Amts- und Landgericht Augsburg, Am Alten Einlass, Fensteraustausch:
Eberle Architekten, Augsburg
Bereitschaftspolizei Königsbrunn, Lehrergebäude, Planungsstudie:
Architekturbüro Beringer, Neuburg/Donau
Bereitschaftspolizei Königsbrunn, Lehrergebäude, Studie energ. Konzept,
Nutzungsverteilung: Holzfurtner+Bahner Architekten, München
Bereitschaftspolizei Königsbrunn, Neubau Raumschießanlage:
Architekturbüro Beringer, Neuburg/Donau
Stadt- und Staatsbibliothek, Lageplan: Google
Sonstige: StBA Augsburg